



19^e ÉDITION

25&26
NOVEMBRE 2025

**ÇITÉ DES
ÉCHANGES**
MARCQ-EN-BARŒUL

**ENTREPRISES,
ACTEURS PUBLICS ET CITOYENS :
OSONS LA CONTRADICTION
POUR CONSTRUIRE UNE ÉCONOMIE
PLUS RESPONSABLE**

ORGANISÉ PAR CO FINANCEURS



GRANDS PARTENAIRES



PARTENAIRES

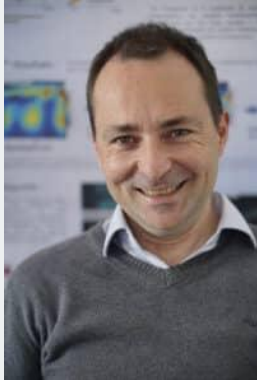


SPONSORS



OCT. 2025

2B - Dirigeants d'entreprise : calculez votre trajectoire environnementale 2030-2050



Erwan AUTRET
ADEME
Coordinateur national
Ecoconception



Timothée FUSTEC
KERLOTEC
Directeur Général

#WFRE2025

Pilotez dès aujourd'hui la transformation environnementale de votre organisation !

L'ADEME vous présente les résultats de l'Appel à Manifestation d'intérêt **TORGA – Transition des organisations**, où **9 entreprises pionnières** testent une démarche d'**écoconception globale** pour mesurer et réduire leur empreinte environnementale à 360° (climat, eau, ressources, biodiversité, pollution...).

Découvrez cette méthode inspirée d'**ACT Pas à Pas**, avec des **pratiques de sobriété et de nouveaux modèles d'affaires**, et les témoignages de **KERLOTEC** et **Saint-Gobain Gypse Isolation**.

Une session pour passer du diagnostic à l'action et tracer votre **trajectoire 2030-2050** !



Loïc DUPRE
**SAINT GOBAIN GYSPE
ISOLATION**
Resp. Env. & Energ
hors process



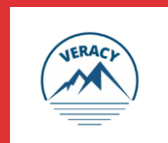
Vincent MONTI
CITEPA
Chargé de projet

Organisations :

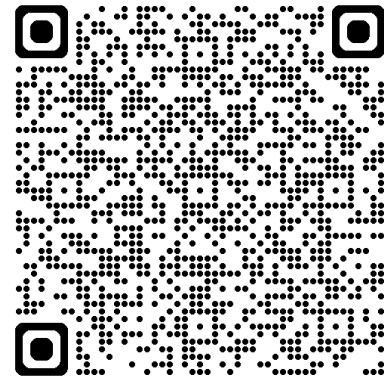
Expérimentez l'écoconception globale avec l'ADEME !



Consultants retenus par les organisations :



TORGA – Ce qu’il faut retenir



L’ADN COMMUN

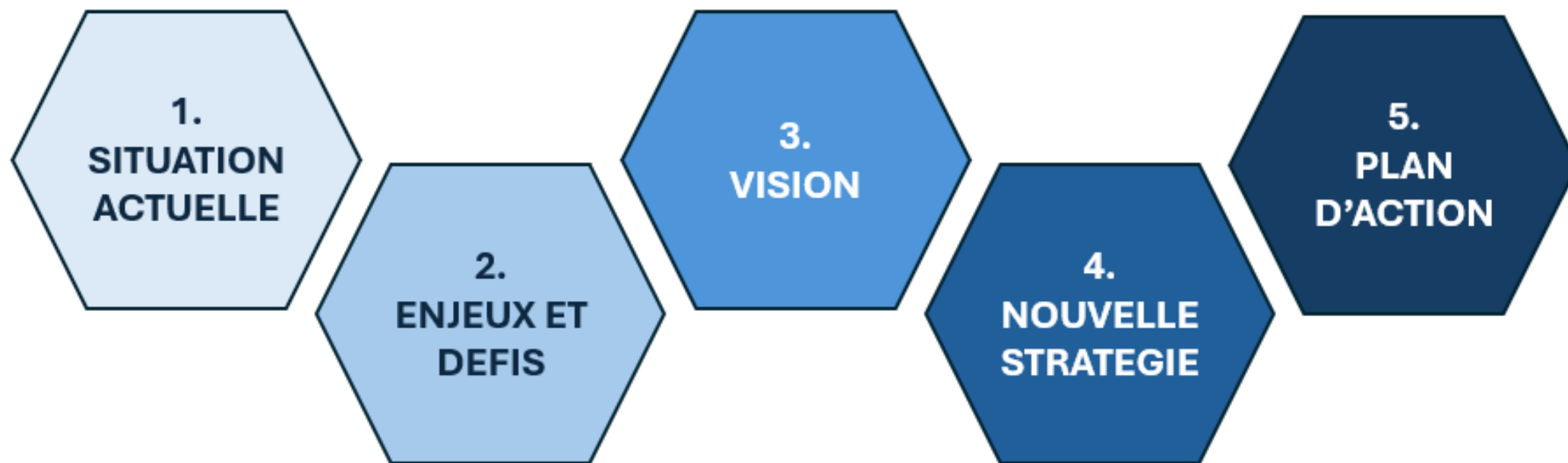
- Expérimentation 2 ans
- Mesure de l’empreinte écologique* à double échelle :
 1. Organisation
 2. Produits/services
- Réduction avec trajectoire

LES DIFFERENCES ENTRE PROJETS

- Structure
- Taille TPE-PME-ETI-GE
- 5 Secteurs d’activité
- 7 Régions
- Méthodes et outils :
 - Mesure d’empreinte écologique
 - Réduction
 - Pilotage stratégique et opérationnel

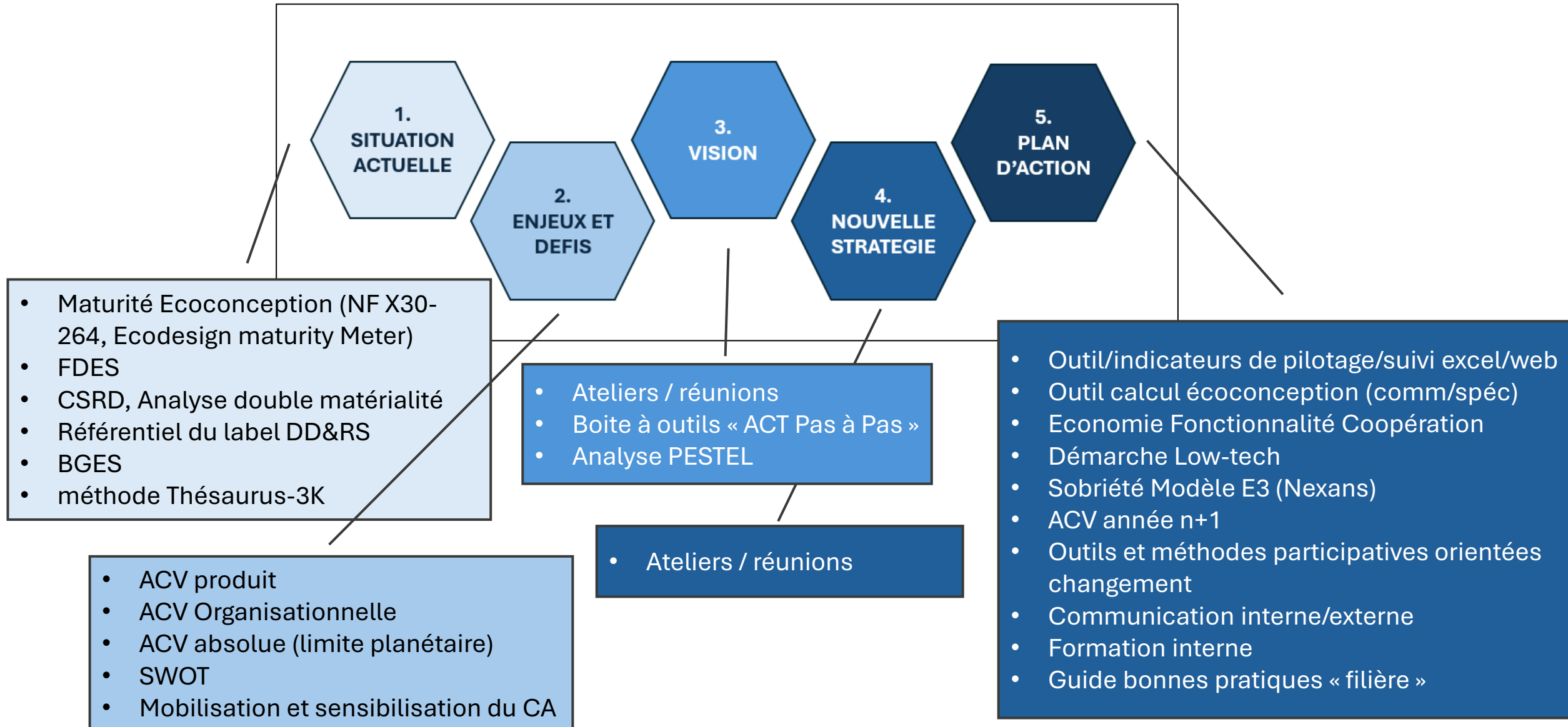
* *Climat + biodiversité + pollution + ressources, sur le cycle de vie de l’activité de l’organisation (« Scope 3 »)*

TORGA – le cadre méthodologique commun



Inspiré de ACT Pas à Pas

TORGA – les outils et méthodes expérimentés



Dirigeants d'entreprise : calculez votre trajectoire environnementale 2030-2050

POURQUOI ?

Le témoignage de deux entreprises lauréates de l'AMI TORGA





goodwill
management
GRUPPO BANCAR ITALIANO

L'objectif

Pérennité
+
Soutenabilité



Gros Œuvre



Maçonnerie
Réhabilitation

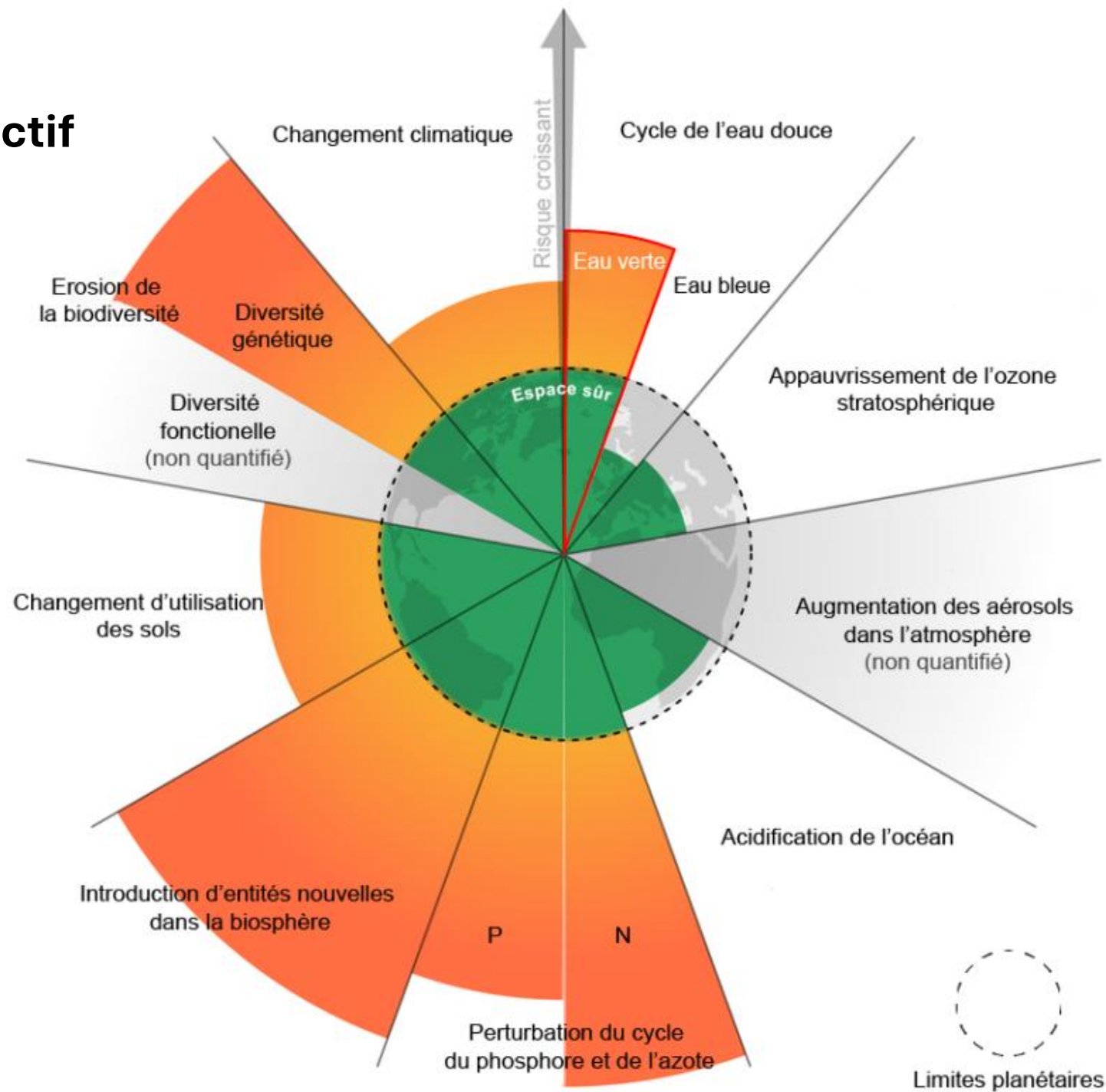


Conception
Réalisation

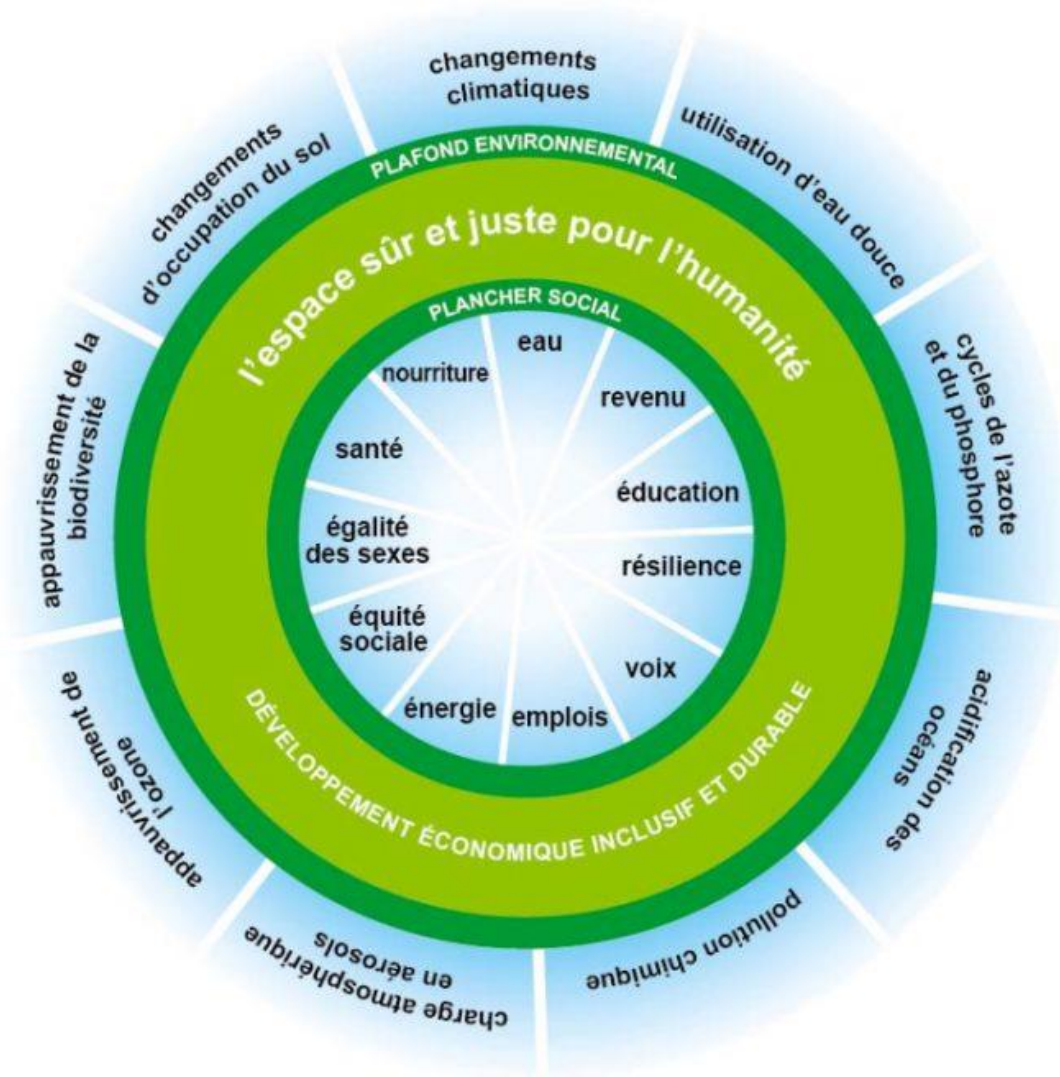
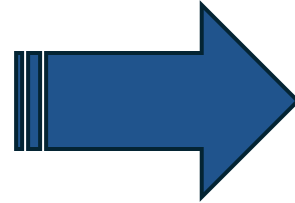
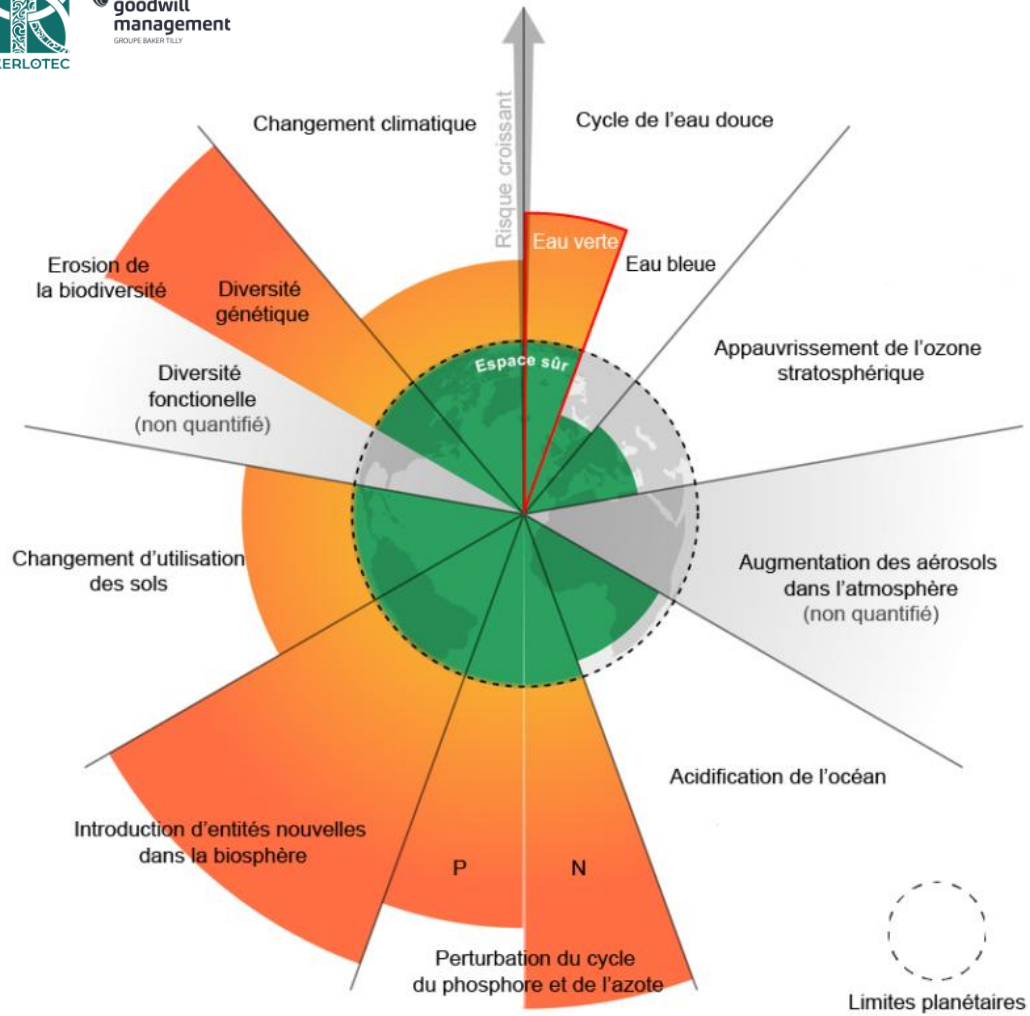


Innovation

L'objectif



L'objectif



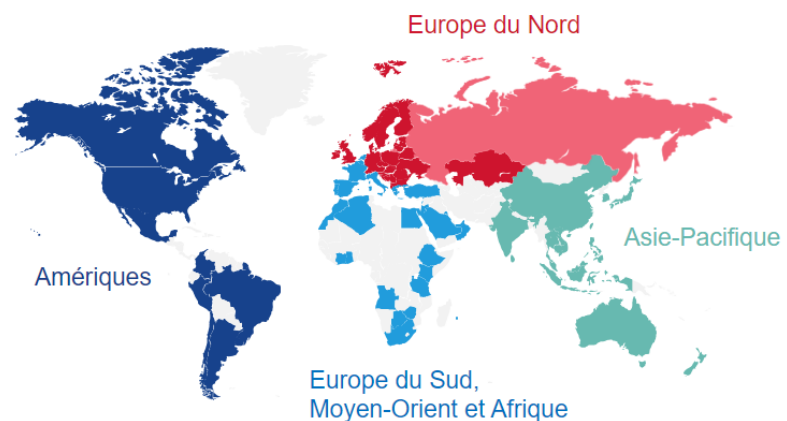
Les limites planétaires du Stockholm Resilience Center

Le Donut de Kate Raworth

GI DANS LE GROUPE



UNE PRESENCE
MONDIALE



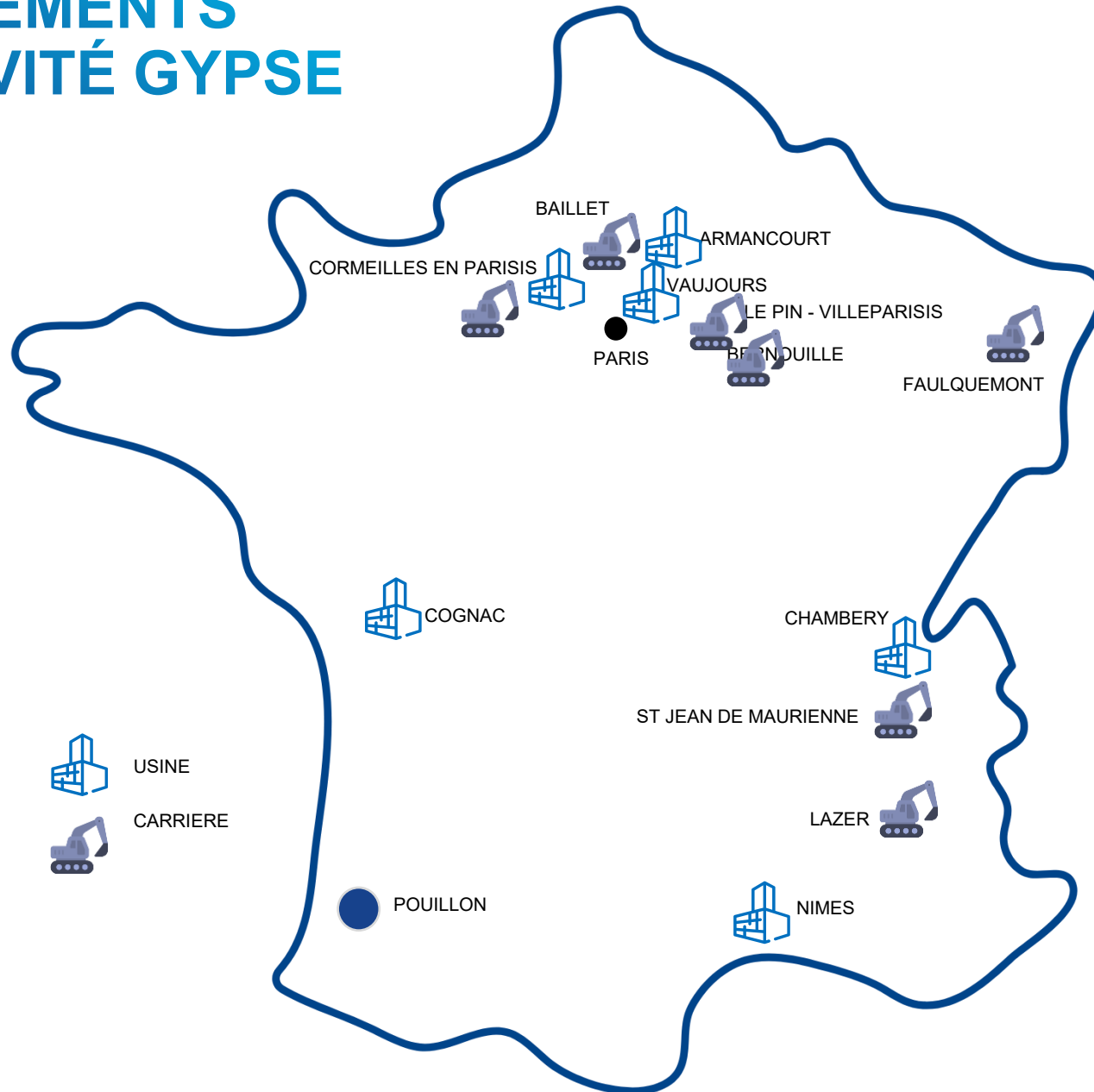
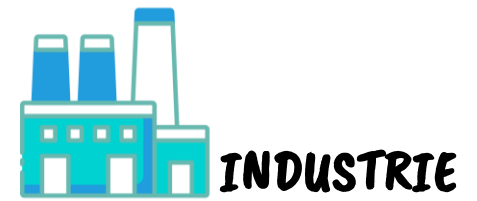
UNE ORGANISATION EN REGIONS



GYPSE ISOLATION FRANCE



ÉTABLISSEMENTS DE L'ACTIVITÉ GYPSE



6 usines

CHAMBERY
COGNAC
VAUJOURS
ARMANCOURT (LE MEUX)
CORMEILLES EN PARISIS
NIMES (Optiroc)

8 carrières

BAILLET
BERNOUILLE
CORMEILLES EN PARISIS
LAZER
LE PIN VILLEPARISIS
POUILLON
SAINT JEAN DE MAURIENNE (Gypse de Maurienne)
FAULQUEMONT (AMF)

1 siège social

PARIS LA DEFENSE

Gypse
de Maurienne

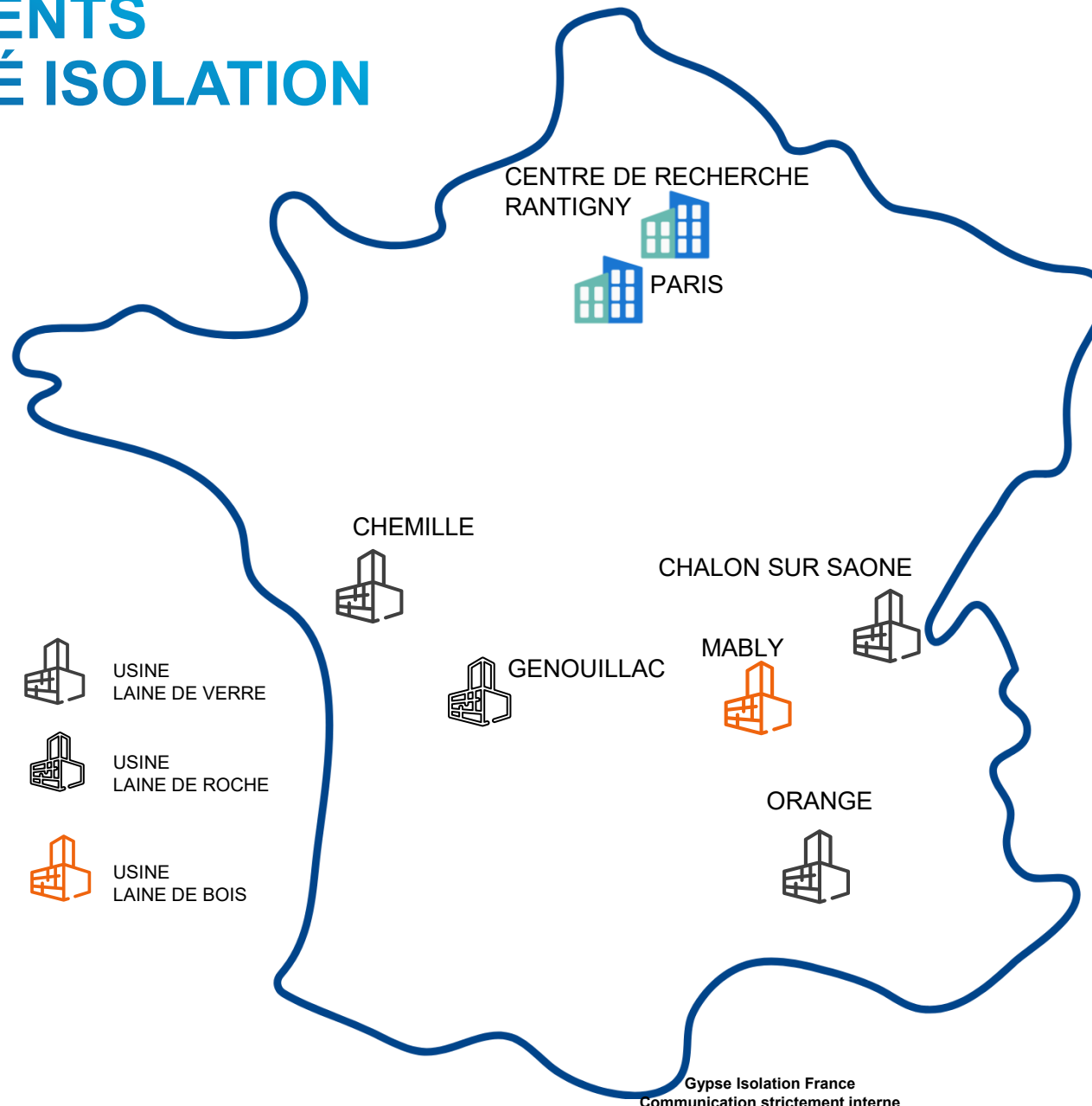
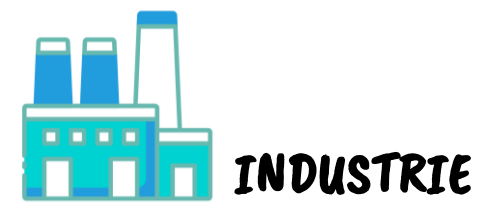
placo
SAINT-GOBAIN

Anhydrite Minérale
France

OPTIROC
SAINT-GOBAIN



ÉTABLISSEMENTS DE L'ACTIVITÉ ISOLATION



5 usines

CHALON SUR SAONE (verre)
CHEMILLE (verre)
ORANGE (verre)
MABLY (bois)
GENOUILLAC (roche)

1 centre de recherches RANTIGNY

1 siège social PARIS LA DEFENSE

ISOVER
SAINT-GOBAIN

Isonat

eurocoustic
SAINT-GOBAIN

KAIMANN
SAINT-GOBAIN



ECHANTILLON DES PRODUITS DE NOTRE PÉRIMÈTRE



GYPSE ISOLATION

ENJEUX

- Objectifs environnementaux SG ambitieux à 2030
- Règlementation Bâtiment RE2020 : réduction des émissions CO2eq pour nos produits

OUTILS UTILISÉS

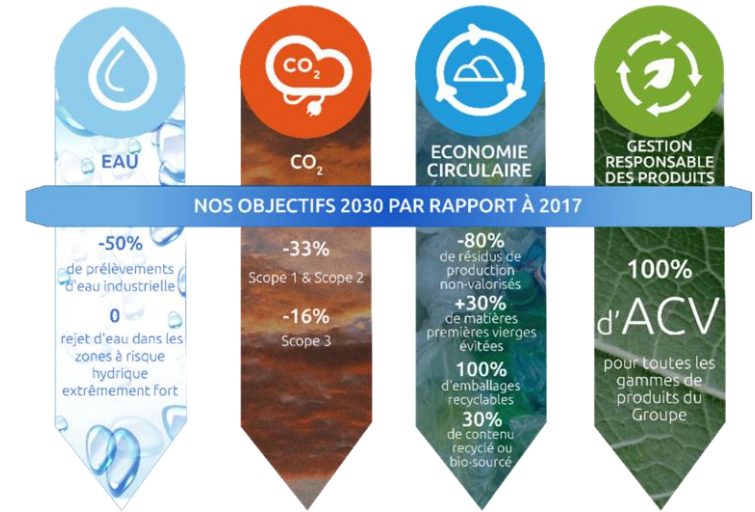
- Système de gestion environnemental -> Indicateurs environnementaux
- Produits -> FDES (Fiches de Données Environnementales et Sanitaires) éditées à partir de ACV produits : 70% du CA couvert sur base INIES
- BEGES sociétés

CHALLENGES

- Démarche globale d'**écoconception** à double échelle, **produit** et **organisation**
- **Multicritère** basée sur l'**ACV organisationnelle**, allant au-delà du climat (énergie, carbone, eau, circularité, Qualité de l'Air Intérieur)
- Pour inciter les organisations à repenser leur **offre de produits** tout en intégrant la sobriété

APPORTS

- Pilotage adapté de nos impacts environnementaux
- Meilleure cohérence entre stratégie produit et stratégie organisationnelle
- Eco conception de l'ensemble des produits et activités sur la base de la définition de la sobriété



OBJECTIFS DU PROJET

Objectif 1 : Stratégie

Amender la stratégie existante avec une démarche **multi-indicateurs** sur un scope étendu grâce à l'**ACV-O**.

Objectif 3 : Pilotage

Lier les indicateurs environnementaux « produits » et « entreprise » pour un pilotage intégré de l'écoconception à **double échelle**.

Objectif 2 : Sobriété

Développer une vision de la **sobriété** compatible avec le développement **économique** de Gypse Isolation.

Objectif 4 : Eco-conception

Créer un **cadre d'écoconception** utile et pertinent pour les défis de Gypse Isolation, et l'expérimenter à de nouveaux produits.

=> Plusieurs méthodologies seront appliquées pour atteindre ces objectifs

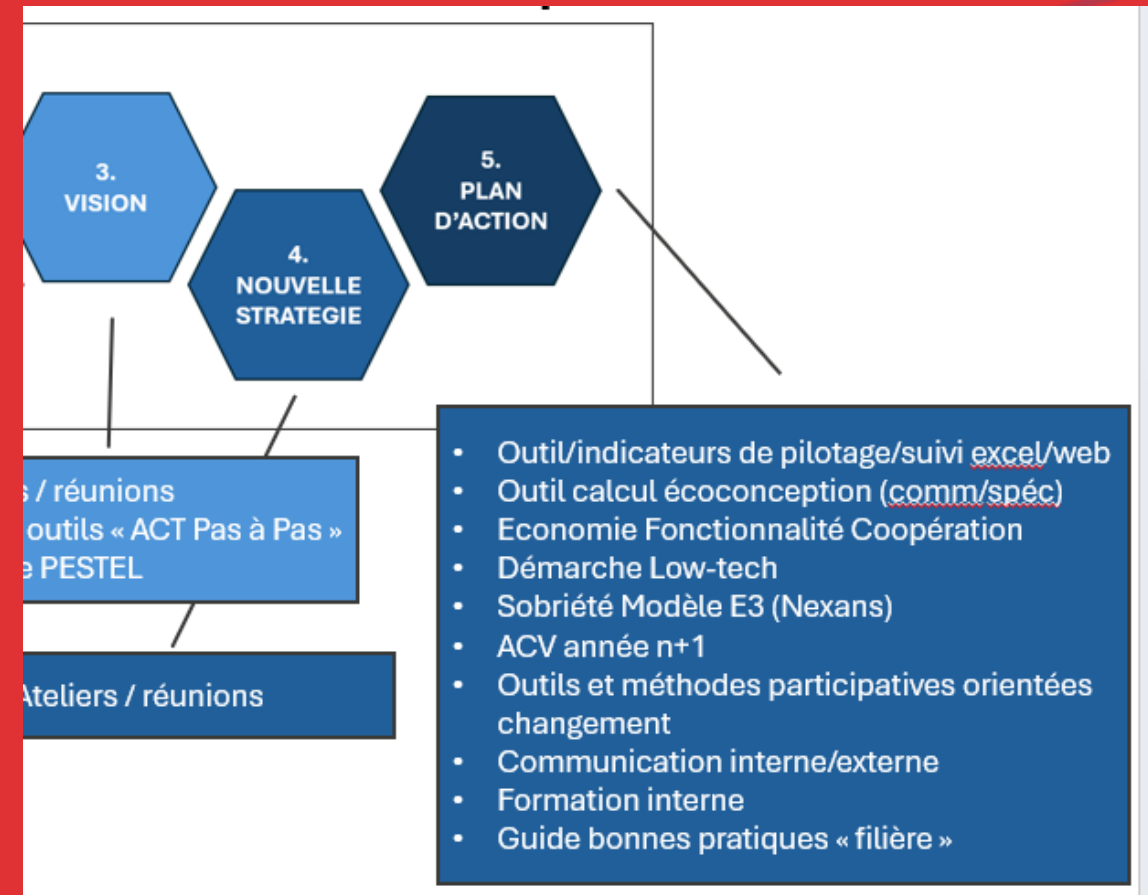
Échanges avec la salle

Dirigeants d'entreprise : calculez votre trajectoire environnementale 2030-2050

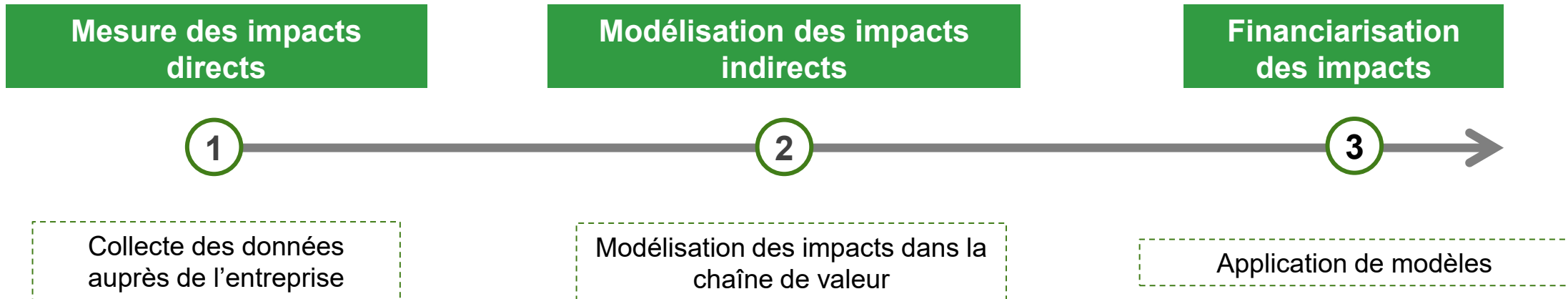
COMMENT ?

Les outils pour mesurer et suivre les empreintes environnementales

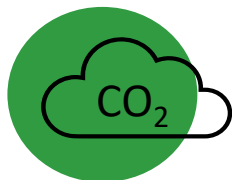
Les méthodes pour les réduire



La méthode Thésaurus 3K utilisée comme mesure de l'impact environnemental de l'entreprise et de ses produits



La méthode Thésaurus 3K utilisée comme mesure de l'impact environnemental de l'entreprise et de ses produits



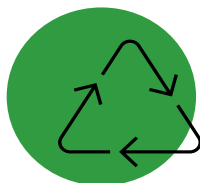
Émissions de Gaz à Effet de Serre
Contribution au réchauffement climatique



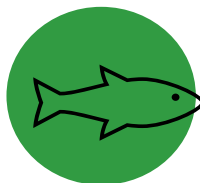
Pollution de l'air (PM10, PM2.5, NOx, NH3, SO2, COV)
Réduction de la qualité de l'air



Utilisation des sols et biodiversité
Dégradation des surfaces naturelles



Production de déchets
Réduction de la qualité du paysage
Contamination de l'eau et des sols



Pollution de l'eau
Consommation d'eau ou de nourriture polluée, eutrophisation



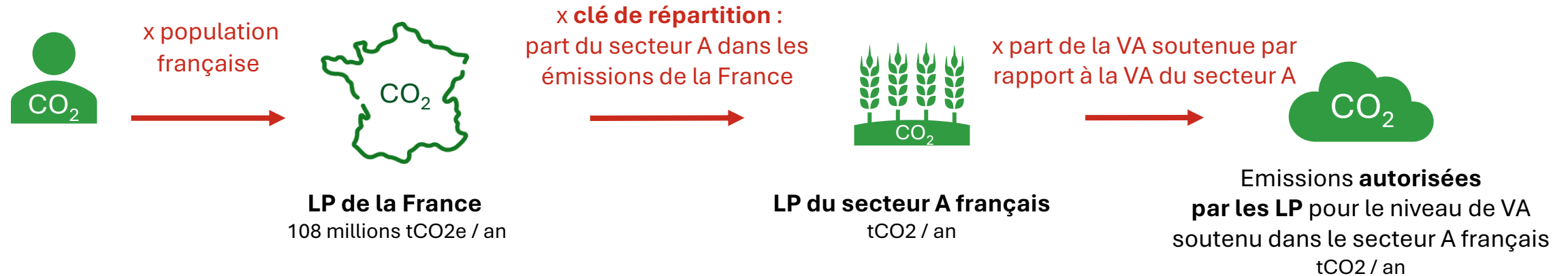
Consommation d'eau
Accès à l'eau pour les populations locales, consommation d'eau non potable



Extraction des ressources minérales
Augmentation des frais d'extraction liée à la surexploitation des ressources

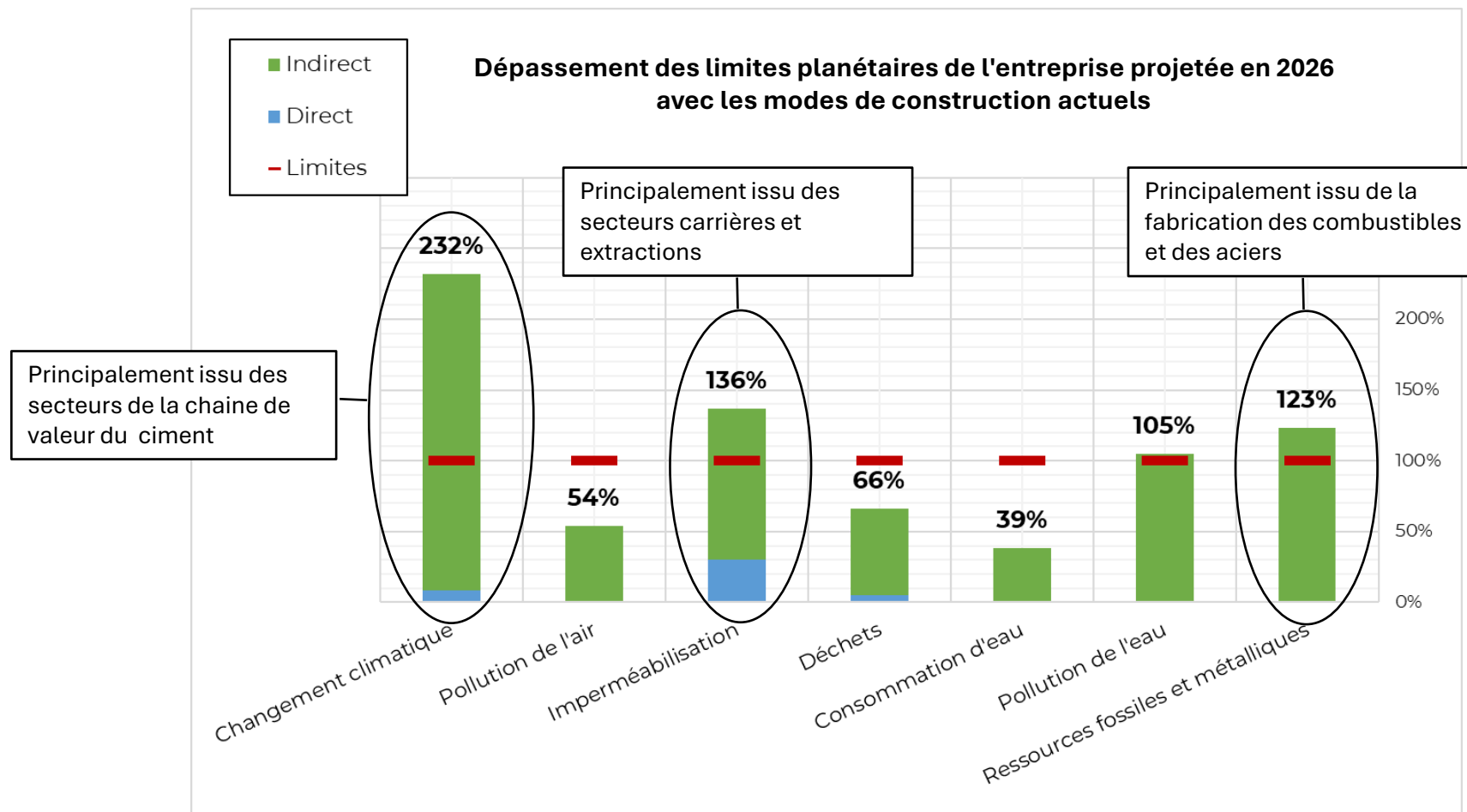
La méthode Thésaurus 3K utilisée comme mesure de l'impact environnemental de l'entreprise et de ses produits

EXEMPLE DU CARBONE



Chaque achat dans un secteur peut être associé à un niveau de VA soutenu dans ce secteur. On peut calculer les émissions autorisées associées à ces achats en regardant la part de VA soutenue dans le secteur par rapport à la VA totale du secteur.

La méthode Thésaurus 3K utilisée comme mesure de l'impact environnemental de l'entreprise et de ses produits



Ces impacts ont été mesurés avec les techniques de construction traditionnelles **sans nouvelles pratiques environnementales.**

La low-tech et l'économie de la fonctionnalité



Le projet pilote Quatre

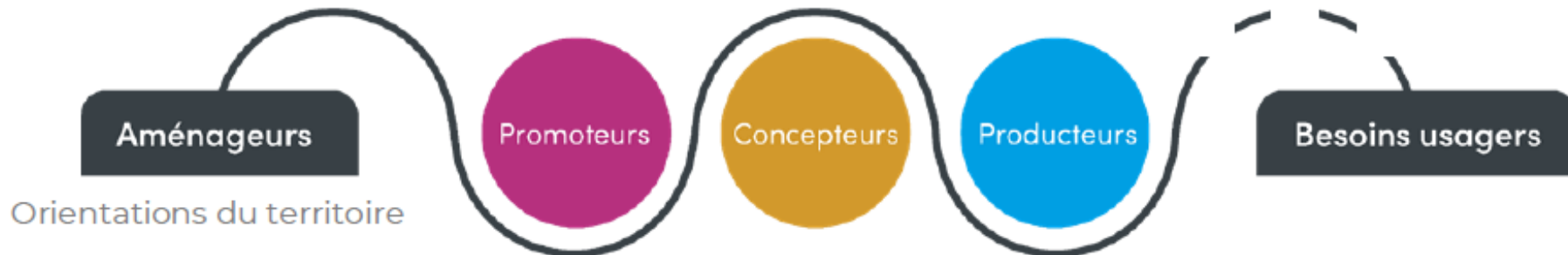


Le projet pilote Empreinte



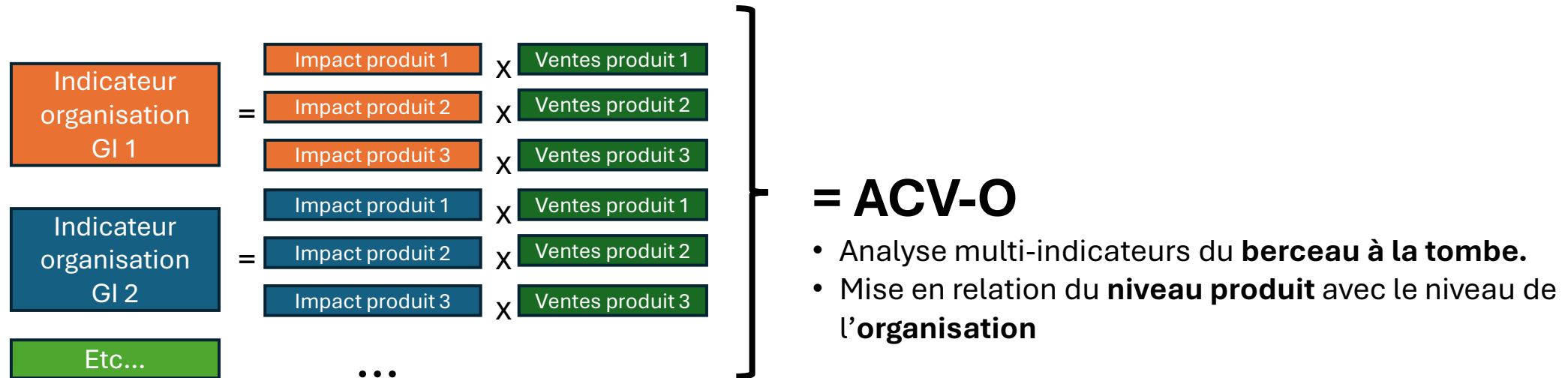
Le projet pilote Optima

HUB3K



Gypse Isolation : principe de l'ACV Organisationnelle

Chez Gypse Isolation, large couverture existante d'ACV Produits. Le principe de réalisation de l'ACV-O est simple: on multiplie les résultats d'ACV produits par les ventes pour obtenir les résultats au niveau de l'entreprise pour une année.



Plusieurs questions sont soulevées :

- Quelle année de référence pour l'ACV-O et les indicateurs environnementaux utilisés pour la comparaison ?
- Comment gérer la variabilité des dates de publication des FDES ?
- Comment gérer les produits pas encore couverts par les FDES ?
- Quelles différences de résultats avec les analyses existantes (bilan GES, indicateur eau, analyse sanitaire...) et d'où proviennent-elles ?



- Phase pilote – 2 Usines clés (1 isolation, 1 gypse) – 2025 – S1 2026
- Extension aux restes des usines / sociétés sur S2 2026 – S1 2027
- Développement d'un plan d'action d'écoconception sur 2027

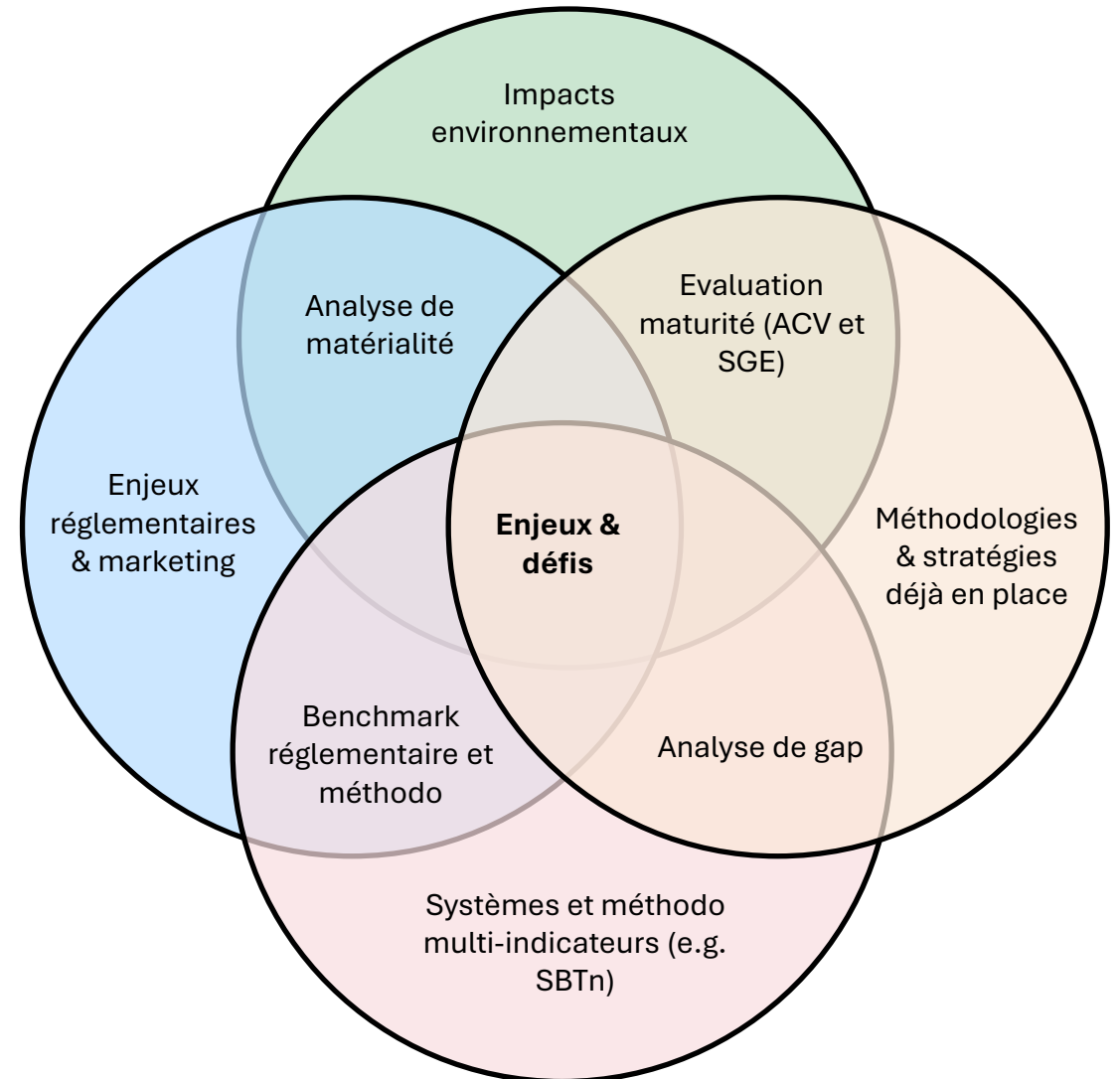
Gypse Isolation : enjeux environnementaux

Le projet nécessitera de définir des enjeux environnementaux clés à suivre, (eau, énergie...), puis de déterminer les méthodologies et indicateurs pertinents et les trajectoires de références.

Pour identifier ces enjeux, on se placera à la convergence :

- De l'analyse de double matérialité.
- De l'évaluation de la maturité du système ESG.
- Du benchmark des enjeux réglementaires à venir et des besoins marketing.
- Du benchmark des systèmes et méthodologies de suivis d'enjeux environnementaux.

=> Identifier les enjeux matériels mais aussi les méthodologies pour les suivre et les objectiver, ainsi que la possibilité de le faire sur la base des résultats de l'ACV-O & des indicateurs environnementaux suivis chez Gypse Isolation.



Gypse Isolation : analyse économique et sobriété

Dans l'esprit de l'AMI TORGA de questionnement des besoins de l'entreprise, il est envisagé de réaliser une analyse mettant **en relation des indicateurs de performance économiques et environnementaux**. Cette démarche sera principalement inspirée des méthodologies E3 de



et EEA de



Placer les produits sur une matrice d'efficacité économique / environnementale pour identifier des corrélations :

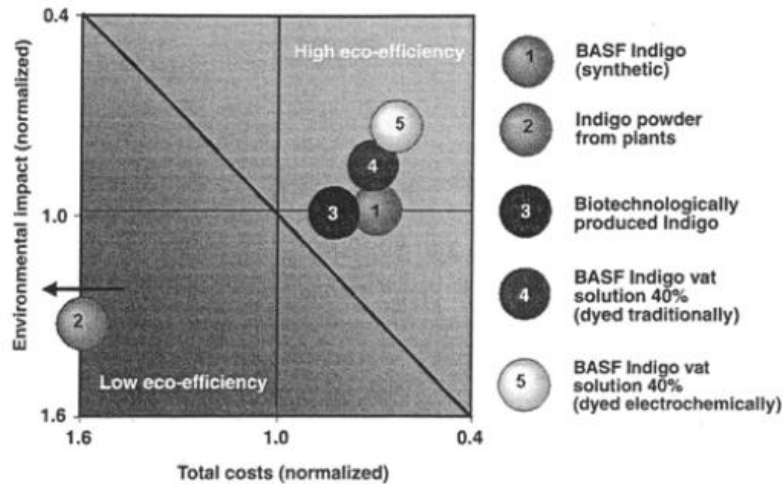


Fig. 17: Portfolio plot for eco-efficiency by BASF for Indigo study (dyeing process only)

Plusieurs questions sont soulevées :

- Quels indicateurs économiques sont pertinents ?
- Comment prendre en compte la fonctionnalité des produits ?
- Quelle granularité d'analyse est nécessaire pour identifier des bonnes pratiques ?

Échanges avec la salle



**VEZ
ECOUTER
CE QUE VOUS
NE VOULEZ PAS
ENTENDRE**

19^e ÉDITION

25&26
NOVEMBRE 2025

**ÇITÉ DES
ÉCHANGES**
MARCQ-EN-BARŒUL

**ENTREPRISES,
ACTEURS PUBLICS ET CITOYENS :
OSONS LA CONTRADICTION
POUR CONSTRUIRE UNE ÉCONOMIE
PLUS RESPONSABLE**

ORGANISÉ PAR CO FINANCEURS



GRANDS PARTENAIRES



PARTENAIRES



SPONSORS



OCT. 2025