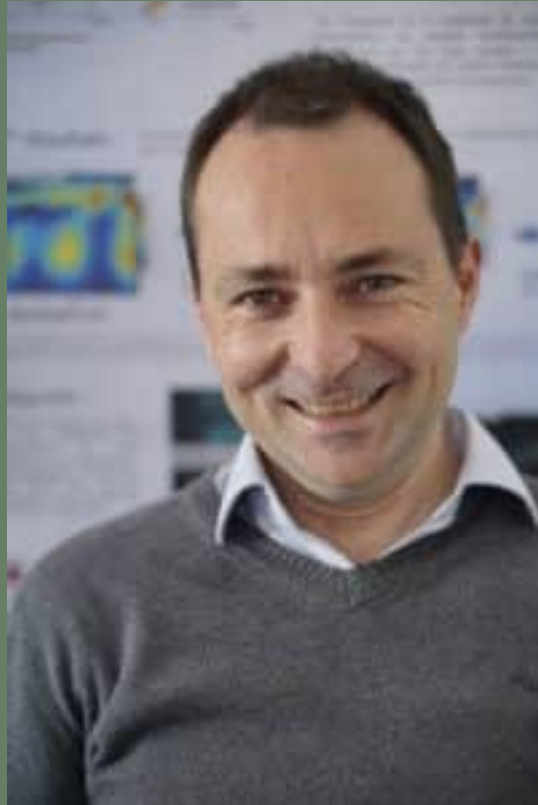




# Parcours Engagés par nature

Inspirez-vous et transformez votre entreprise !



**Erwan AUTRET**

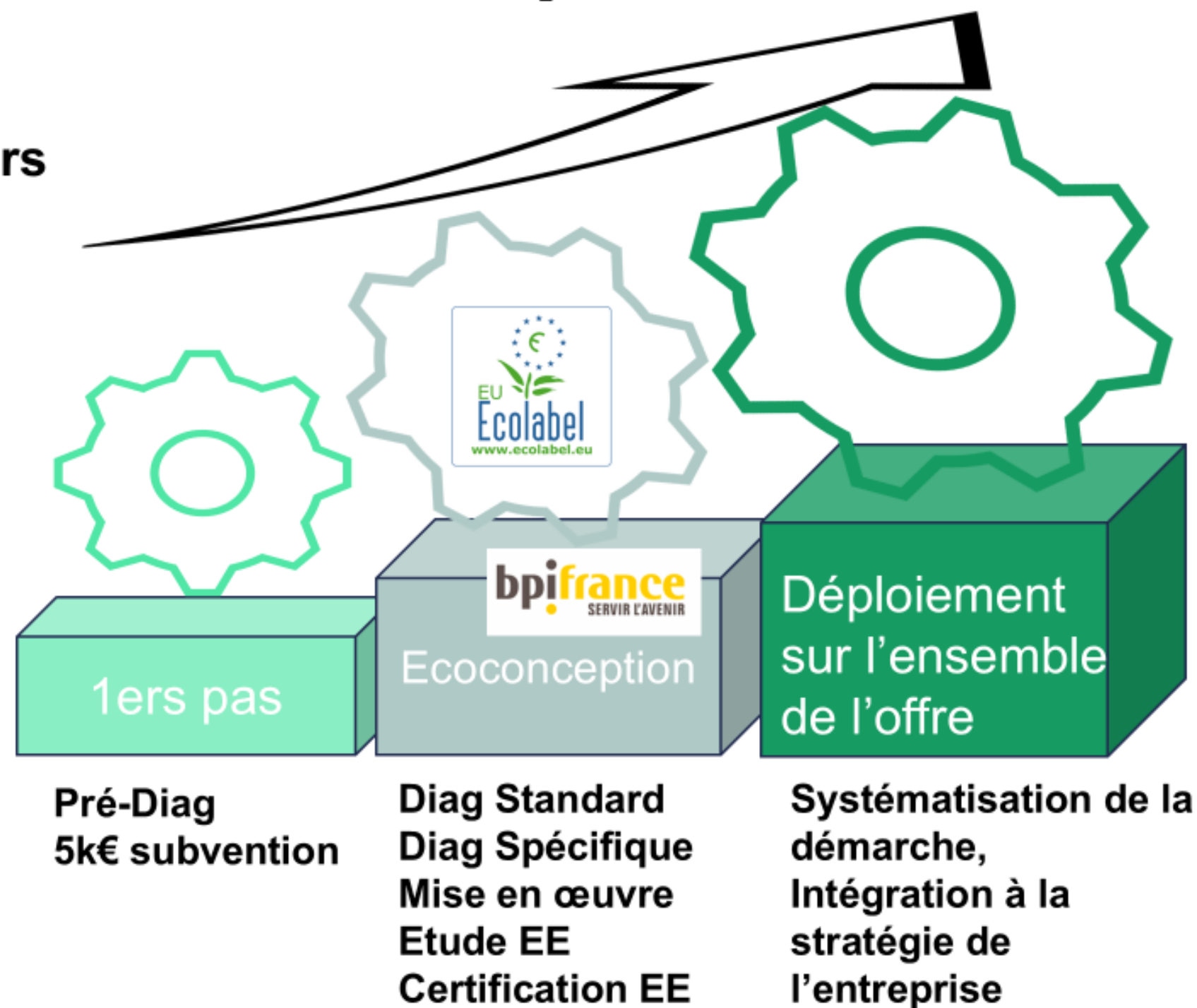
Coordinateur Ecoconception ADEME

# L'Accompagnement ADEME à l'écoconception

Mettre en œuvre une démarche de progrès

Entreprise : toute taille, toute maturité, tous secteurs

+ 300 entreprises accompagnées par an







**Nathalie DUFFAU**

Coach RSE  
associée de “*La Graine*”



**Cyril TAIX**

Coach RSE  
associé de “*La Graine*”





Nous proposons une offre de  
**conseil stratégique et opérationnel**  
en transition écologique.



#RSE

#Climat

#Biodiversité

#Economie circulaire

#Eco-conception

#Dynamiques humaines (FH)



# Notre offre s'adapte aux contextes et aux besoins de nos clients

## Prestation de conseil



## Ateliers & séminaires RSE



## Parcours structurés





# Une belle diversité d'expériences

LaGraine 



# Constat n°1

Aujourd'hui, les organisations engagées dans la transition environnementale recherchent :

- à **s'adapter** au monde qui change pour assurer leur **pérennité**
- à concilier **performance économique & performance environnementale**







# Constat n°2

La plupart des organisations qui veulent agir se heurtent aux 3 mêmes obstacles :

- Elles manquent de **mesures concrètes** pour savoir où agir.
- Elles manquent de **liens au vivant** pour imaginer des modèles plus résilients.
- Elles manquent de **leviers humains** pour transformer l'intention en mouvement collectif.





# “Engagés *par Nature !*”

Un parcours de transition écologique pour renforcer  
la compétitivité et la durabilité des entreprises

LaGraine 

 Sapiologie





# 3 leviers clés



Mesurer  
précisément

au-delà du bilan Carbone



Embarquer  
largement

au-delà des “éclairés” de la RSE



Innover  
en s’inspirant du vivant  
et de ses recettes de durabilité





Mesurer  
précisément  
au-delà du bilan Carbone



# Mesurer précisément, pour ...

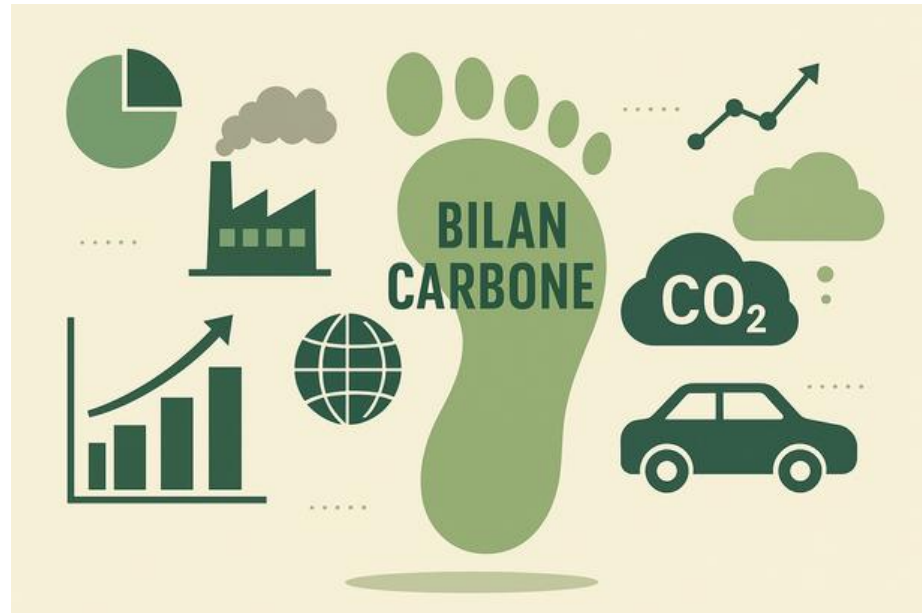
- **Déterminer d'où l'on part**
- **Identifier les zones de travail prioritaires**
- **Suivre les progrès**





# L'ACV organisationnelle

Un bilan d'impact environnemental robuste sur 16 critères



changement climatique



pollution de l'air



utilisation de l'eau



toxicité humaine

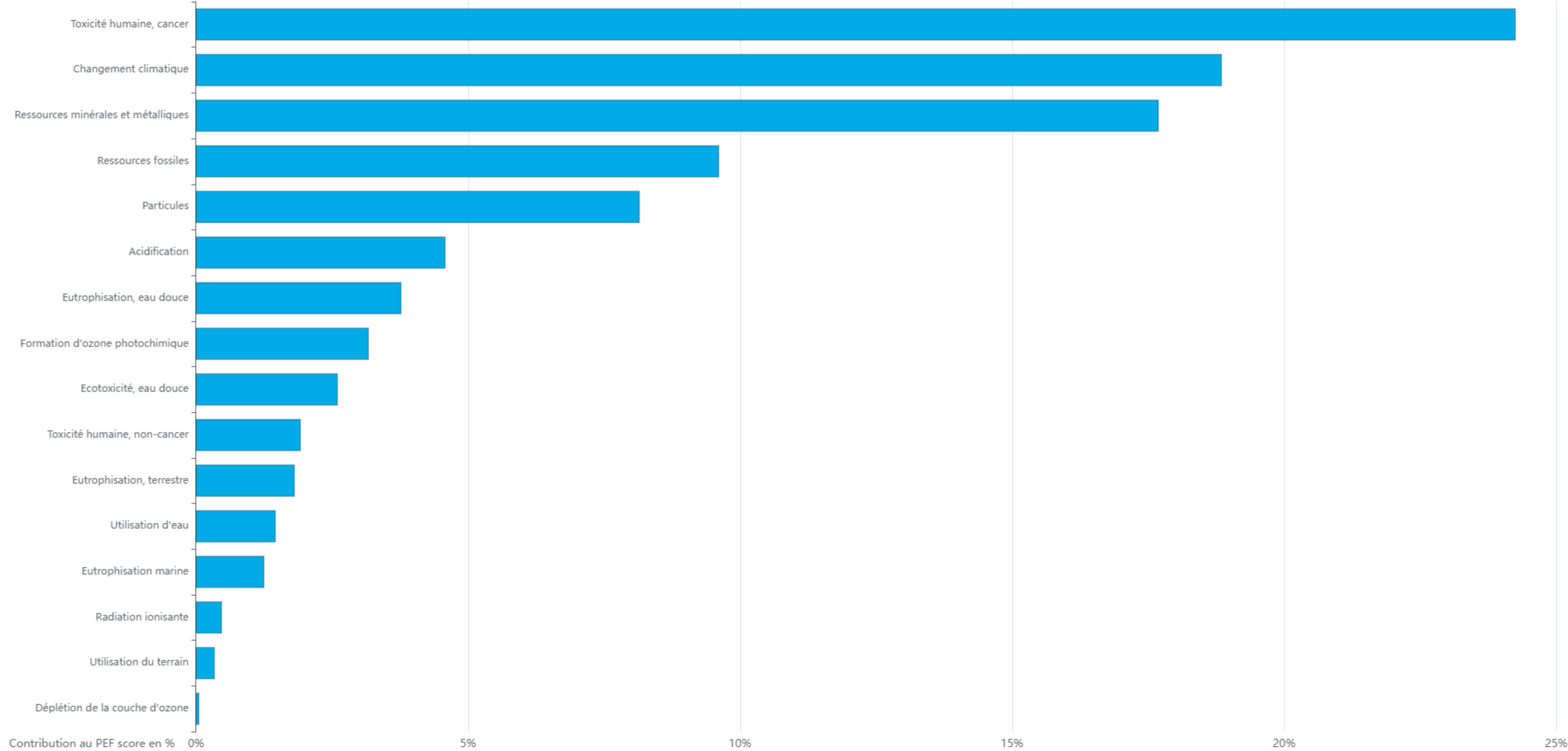


épuisement des ressources



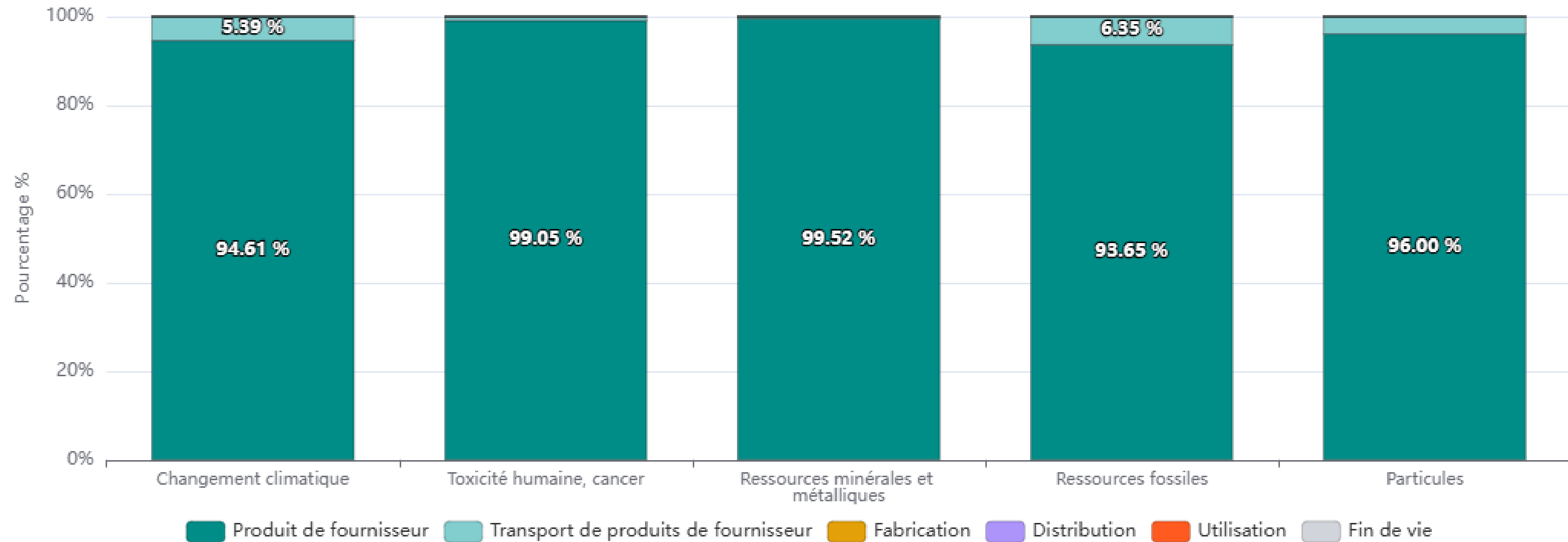
acidification

Contribution au score PEF par catégorie d'impact



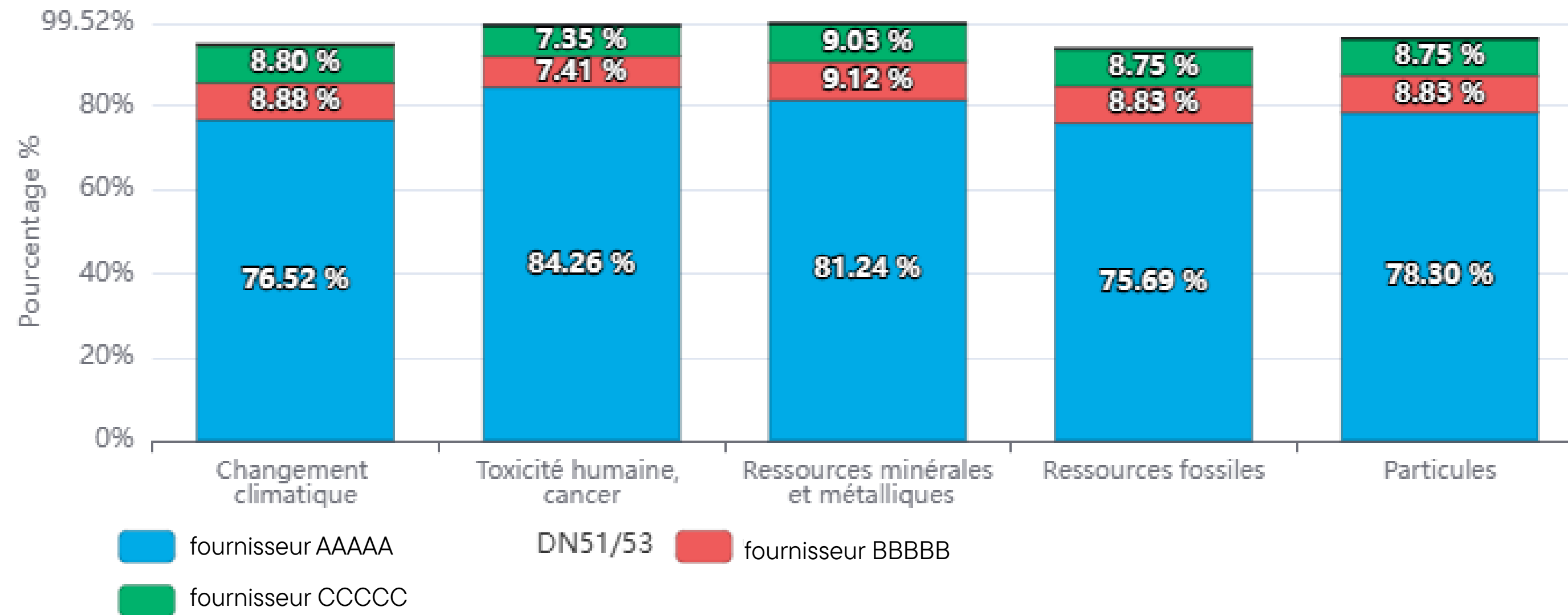


## Impact par étape du cycle de vie





## Contribution par produit de fournisseur





# Une vision claire des actions prioritaires

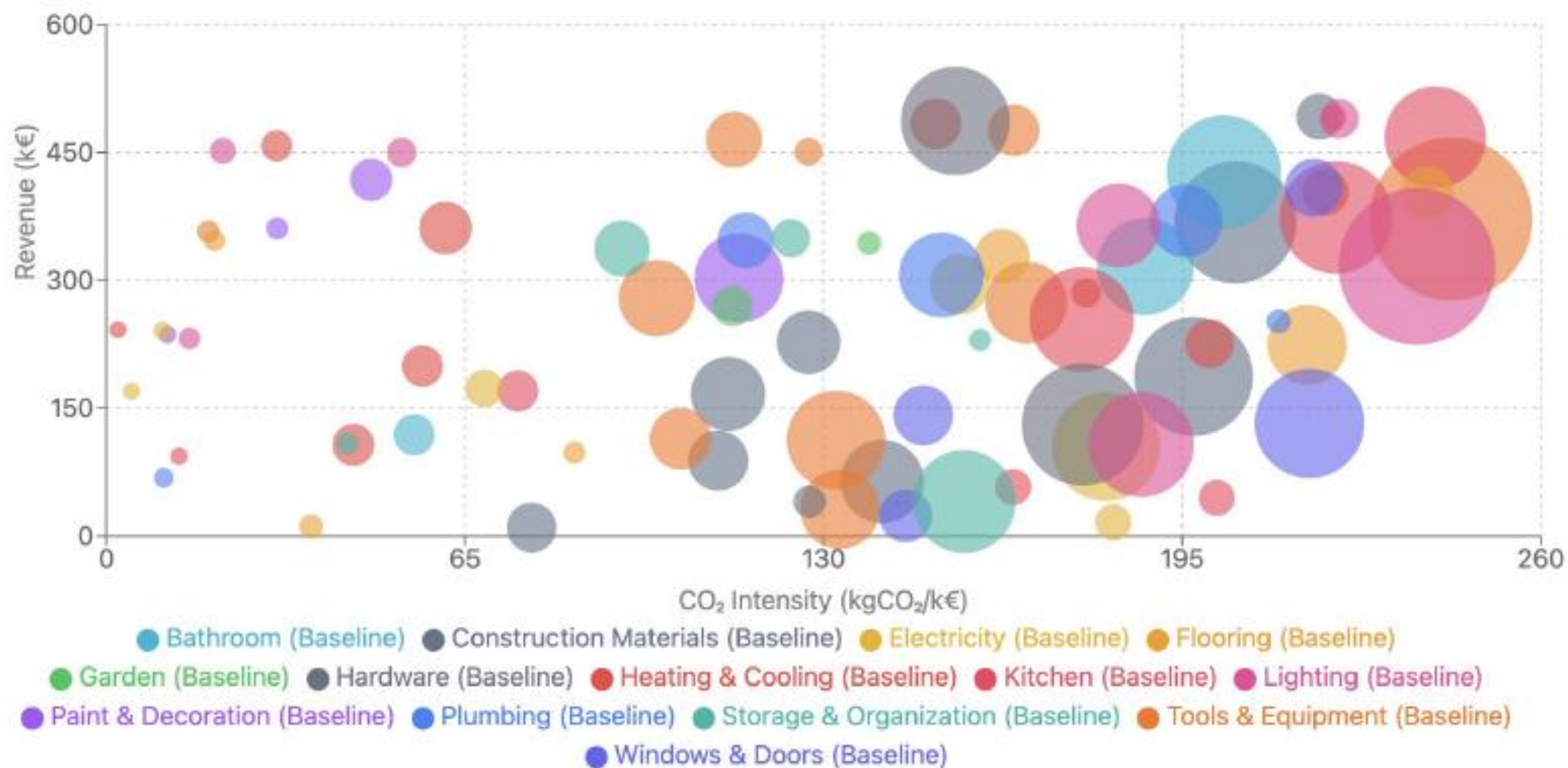
## Product CO<sub>2</sub> vs Revenue Analysis

Bubble size represents total CO<sub>2</sub> quantity • Baseline (solid) vs Simulated (dashed)

All Categories

## Action Plan Simulation

Select an action plan to simulate...





Embarquer  
largement  
au-delà des “éclairés” de la RSE





# Embarquer largement pour...

- **Réconcilier les acteurs de la performance économique et de la durabilité**
- **Croiser les regards et les compétences en réponse à la complexité**
- **Eviter l'effet "Pschitt"**



# Embarquer largement : notre recette

- **L'appui sur l'intelligence collective**
    - Des ateliers avec les **parties prenantes internes**
  - ▶ Partir d'un élan du "cœur" de l'entreprise
    - Coopérer avec ses **parties prenantes externes**
  - ▶ Faire écosystème
- 
- **L'appui sur les neurosciences appliquées au changement**
  - ▶ Pour identifier et lever les freins





# Embarquer largement...au delà des porteurs

LaGraine

- Embarquer les collaborateurs



**axon'**  
mechatronics



- Embarquer les parties prenantes  
externes





L'apport des neurosciences au service du facteur humain



| AUTO-DIAGNOSTIC<br>FACTEUR HUMAIN |   |   |   |   | MON<br>RESSENTI | IDEE<br>ACTION ? |
|-----------------------------------|---|---|---|---|-----------------|------------------|
| EMOTIONS                          |   | 4 | 1 |   |                 |                  |
| COOPÉRATION                       |   | 3 | 1 | 1 |                 |                  |
| RELATIONS                         | 1 | 4 |   |   |                 |                  |

On peut toujours améliorer  
Ecouter  
On laisse place à chacun  
On peut parler sans crainte  
Quelque chose de vrai

Maintenir la collaboration  
avec la parole. Pas de partage  
suffisant de la maison.  
Meilleur partage des idées, ne pas  
de créer.  
Difficulté à faire comprendre à l'autre  
commun (non respect de certaines priorités)

Rappel au respect des règles.  
Dire non le moment.  
Aller vraiment sur le terrain  
Formation (Conscience/Securité...)

"Ça ne passe bien!" "On a la chance d'avoir une entreprise où on peut communiquer" "C'est à quel prix, à quel  
Respect du cryptique SECURITE - QUALITE - PROD" & Action"





**François CAUDRELIER**

Directeur des ventes

DEFINOX



Innover  
en s'inspirant du vivant  
et de ses recettes de durabilité



# Un besoin de reconnexion entre l'Homme et la Nature

- Des activités économiques décorréées de la nature
- Depuis le XIXème siècle, les êtres humains passent de moins en moins de temps dehors et dans la nature
- Une diminution de 60 % des termes associés au vivant







# Innover en s'inspirant du vivant...

## Le vivant : Expert en durabilité

3.8 milliards d'années de R&D et d'évolution par essais-erreurs pour parvenir à des conceptions durables, robustes et résilientes.



Les formes



Les matériaux



L'organisation

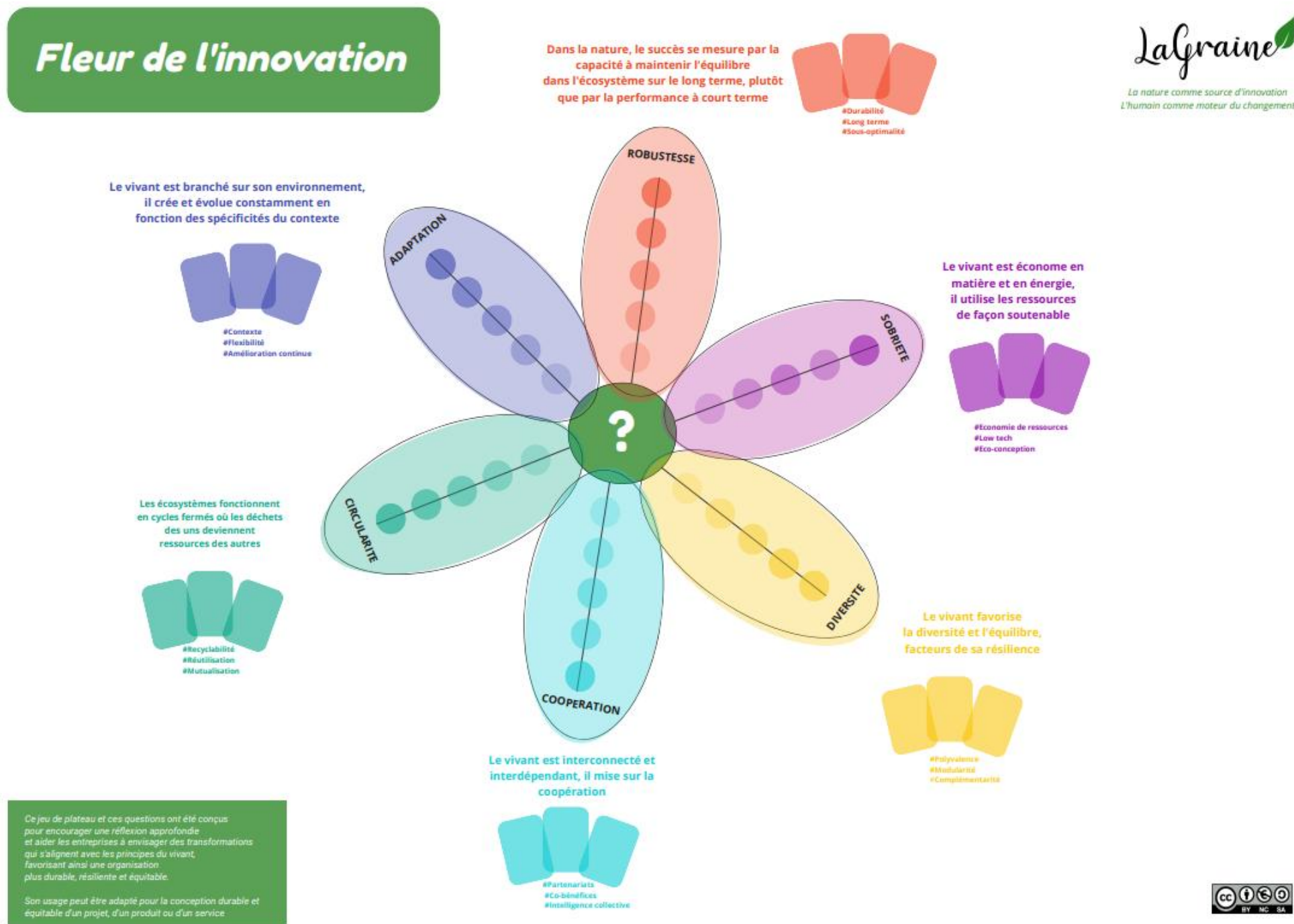
***La nature comme source d'innovation***





# Innover à partir des principes inspirés du vivant...

## DES INNOVATIONS PLUS ROBUSTES ET RESILIENTES GRACE A LA FLEUR DE L'INNOVATION



SOBRIÉTÉ DIVERSITÉ COOPÉRATION CIRCULARITÉ ADAPTATION SOUS-OPTIMALITE



# Fleur de l'innovation

LaGraine  
La nature comme source d'innovation  
L'humain comme moteur du changement

Le vivant est branché sur son environnement,  
il crée et évolue constamment en  
fonction des spécificités du contexte

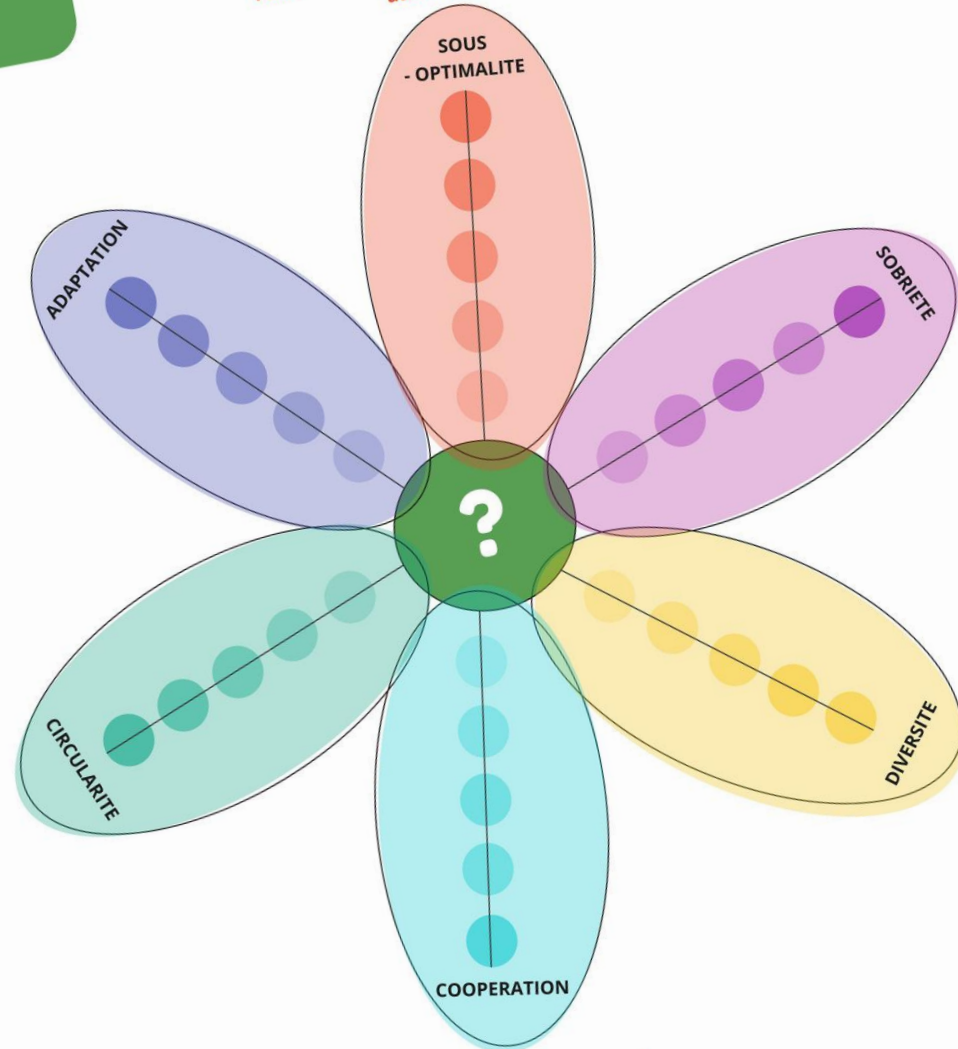


Les écosystèmes fonctionnent  
en cycles fermés où les déchets  
des uns deviennent  
ressources des autres



Ce jeu de plateau et ces questions ont été conçus  
pour encourager une réflexion approfondie  
et aider les entreprises à envisager des transformations  
qui s'alignent avec les principes du vivant,  
favorisant ainsi une organisation  
plus durable, résiliente et équitable.  
Son usage peut être adapté pour la conception durable et  
équitable d'un projet, d'un produit ou d'un service

La sous-optimalité, c'est le choix du vivant de  
ne pas viser la performance maximale, mais  
une solution « assez bonne » qui favorise  
robustesse, résilience et adaptabilité face  
aux imprévus.



Le vivant est interconnecté et  
interdépendant, il mise sur la  
coopération



Le vivant favorise  
la diversité et l'équilibre,  
facteurs de sa résilience

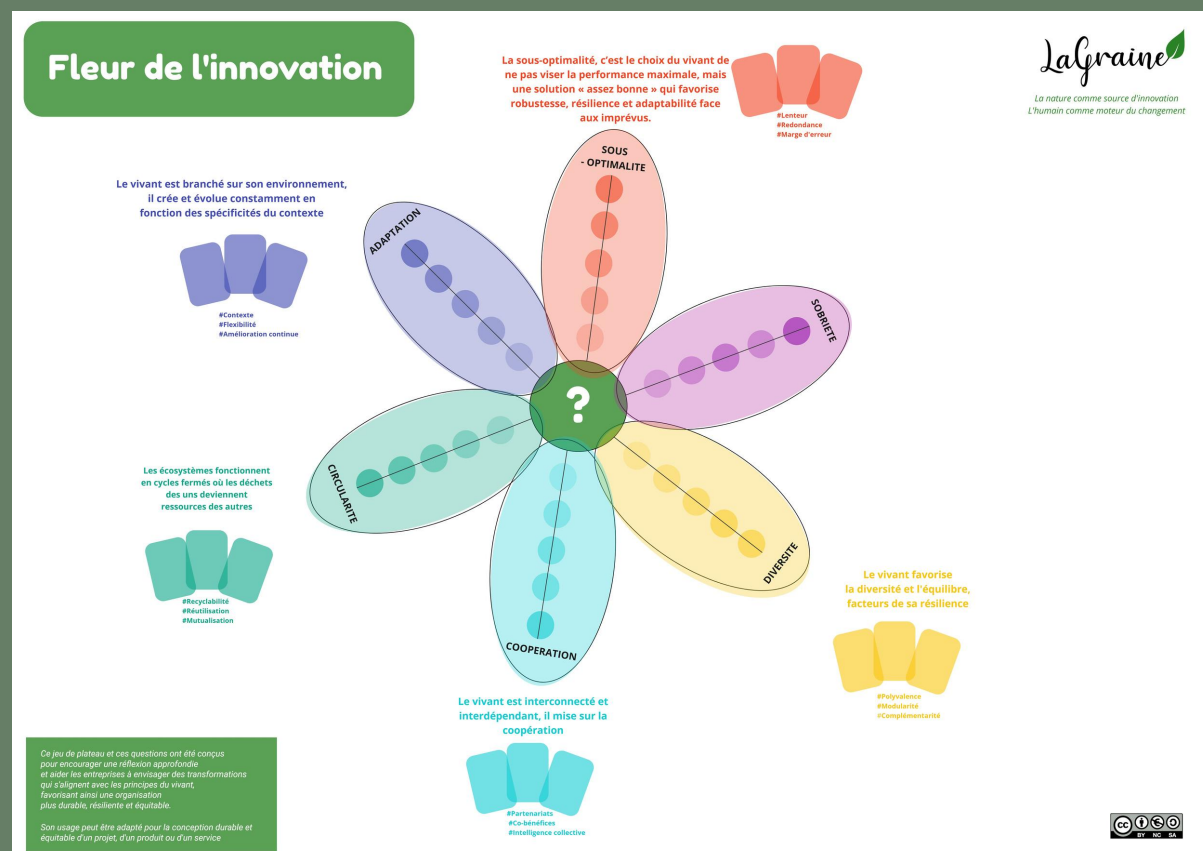


# Place à la pratique !





# Atelier – La fleur de l'innovation



1 table = 1 pétale

► 1 principe exploré lors de l'atelier

## Cadre de l'atelier

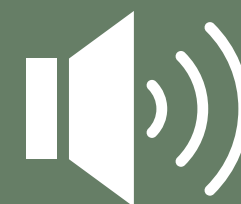
Bienvenue à la frustration : c'est un apéro !

Respect du timing



► timekeeper

Warning niveau sonore





# Atelier – La fleur de l'innovation

## Les principes inspirés du vivant

ADAPTATION

CIRCULARITE

COOPERATION

DIVERSITE

SOBRIETE

SOUS-OPTIMALITE

LaGraine 

La nature comme source d'innovation  
L'humain comme moteur du changement

SOBRIÉTÉ

OU EN ETES-VOUS ?



Une **branche d'arbre** est composée de 50% de Carbone, 43% d'Oxygène, 6% d'Hydrogène et 1% d'Azote quand nos smartphones sont constitués de plus de 70 matériaux différents dont près de 50 métaux !

Les créations dans le vivant, reposent sur une grande frugalité en terme de ressources : elles n'utilisent que les composants les plus abondants sur terre (CHONPS) avec l'appui d'un seul solvant (l'eau) et d'un seul paramètre physique (la pression).

Cela lui permet de ne pas être en situation de dépendance sur des ressources limitées. Cela permet aussi de réintégrer ces éléments dans tous les cycles de la vie et de les rendre facilement récupérables et recyclables par d'autres.

Positionnez votre jeton par rapport à l'affirmation suivante :  
"Notre activité repose sur des ressources locales et abondantes".





# Atelier – La fleur de l'innovation

## DEROULE DE L'ATELIER

10 ‘

**Phase 1 :** Présentations des participants et autodiagnostic sur le pétale

15 ‘

**Phase 2 :** Emergence d'idées inspirées du principe

5 ‘

**Phase 3 :** Récolte des pépites



# Atelier – La fleur de l’innovation

10 ‘

## Phase 1 : Présentations et autodiagnostic

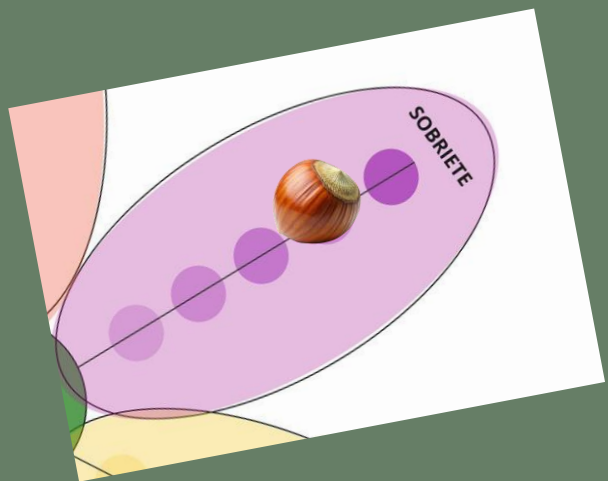
### PRÉSENTATIONS : TOUR DE CERCLE

- votre prénom
- votre entreprise et son secteur
- votre fonction

### AUTODIAGNOSTIC

Lisez collectivement votre carte “autodiagnostic” !

Placez individuellement votre jeton sur l’endroit où vous estimez en être





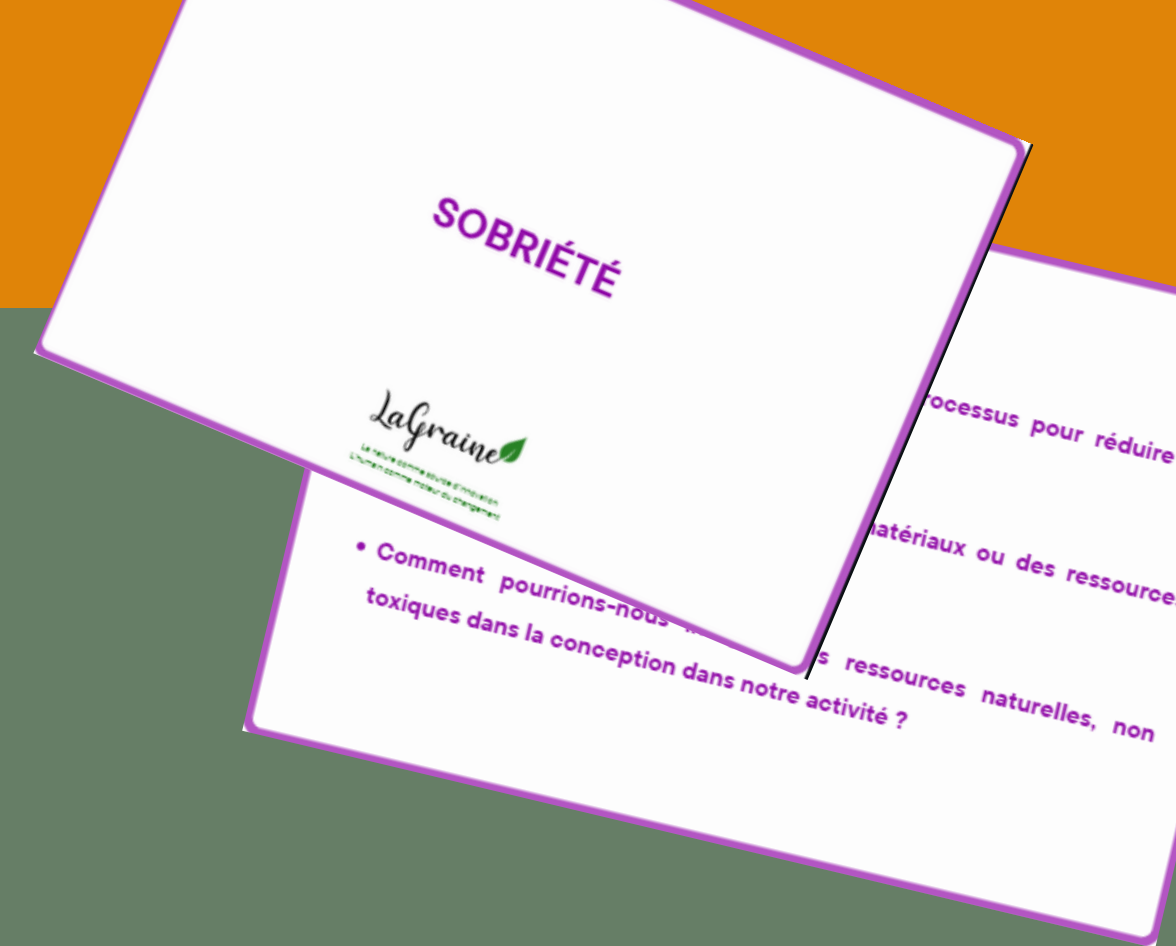


# Atelier – La fleur de l'innovation

15 ‘

## Phase 2 : Emergence d'idées

- Retournez la carte portant le nom du principe
- Lisez les questions une fois à haute voix
- 3 min de réflexion individuelle – production de post-its (une idée / post-it)
- 5 min : partage des idées à tour de rôle
- 5 min : échanges en rebond
- A la fin, assurez-vous d'avoir identifié 1 pépite par table !





# Atelier – La fleur de l'innovation

5'

**Phase 3 :**

**Vos pépites !**

1 par table



# Une alliance gagnante



Sciences  
de l'ingénieur

ACV Organisationnelle

**x**



Sciences  
humaines

Intelligence collective  
et émotionnelle

**x**



Sciences  
de la nature

Innovation inspirée du vivant



# “ Engagés *par Nature !* ”

Un parcours de transition écologique pour renforcer  
la compétitivité et la durabilité des entreprises



LaGraine 



# Engagés *par Nature* !

LaGraine 



Parcours de **12 mois**  
en **9 étapes** :

un parcours en **intra-entreprise**  
enrichi de temps inter-  
entreprises

**DÉMARRAGE  
PROMO**

**05 MARS  
2026**

**Ce parcours vous permettra de :**

- ✓ Adopter une vision **systemique** de l'ensemble de vos impacts environnementaux
- ✓ Mieux anticiper les **risques** de transition et les **pressions sectorielles** pesant sur votre activité
- ✓ Construire **une feuille de route** opérationnelle & organisationnelle au service de la pérennité de votre entreprise
- ✓ **Mobiliser durablement** vos collaborateurs autour d'une vision partagée et d'un plan d'action concret

Sciences  
de l'ingénieur



Sciences  
humaines



Sciences  
de la nature



Ces sujets résonnent avec les  
défis de votre entreprise ?

Venez échanger avec nous !

[cyril.taix@lagraine.coach](mailto:cyril.taix@lagraine.coach)

06 20 14 35 16

[nathalie.duffau@lagraine.coach](mailto:nathalie.duffau@lagraine.coach)

06 23 84 33 85

LaGraine