



19^e ÉDITION

25&26
NOVEMBRE 2025

**ÇITÉ DES
ÉCHANGES**
MARCQ-EN-BARŒUL

**ENTREPRISES,
ACTEURS PUBLICS ET CITOYENS :
OSONS LA CONTRADICTION
POUR CONSTRUIRE UNE ÉCONOMIE
PLUS RESPONSABLE**

ORGANISÉ PAR CO FINANCEURS



GRANDS PARTENAIRES



PARTENAIRES



SPONSORS



OCT. 2025

Workshop 12H

Préserver la biodiversité : pourquoi ça bloque ?

26 novembre 2025 : 10h45 > 12h15

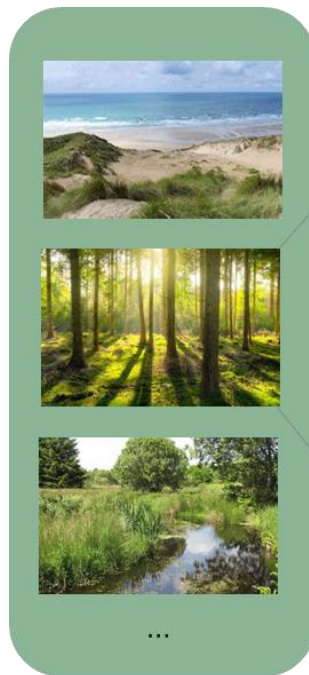
Pierre Meunier – animateur du pôle mobilisation et appui aux acteurs
Agence régionale de la biodiversité Hauts-de-France



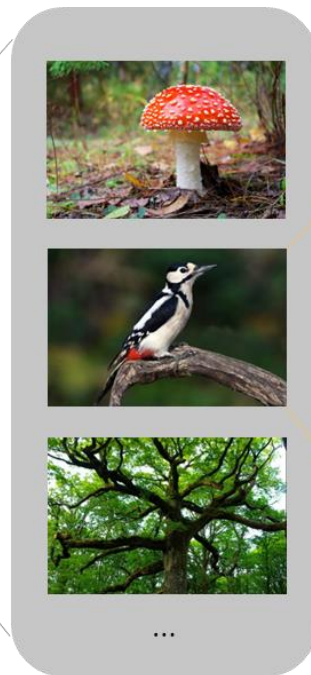
Qu'est ce que
ce thème vous évoque
en UN mot ?

Introduction sans filtre

La biodiversité, Késako ?



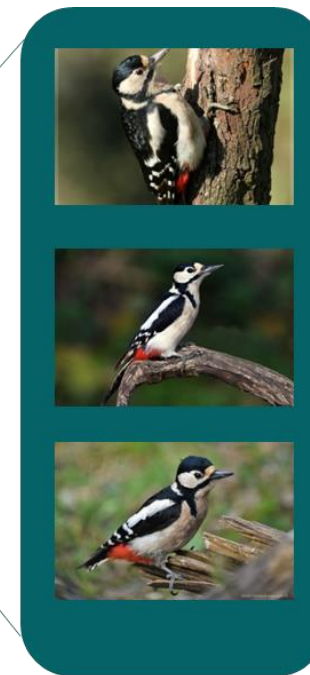
Diversité des
écosystèmes



Diversité des
êtres vivants



Diversité des
espèces



Diversité des
individus

La biodiversité nous rend des services gratuits !



40 % de l'économie mondiale repose sur les services rendus par la nature !

50 % des médicaments synthétiques ont une origine naturelle.

84 % des espèces végétales cultivées sont pollinisées par les insectes !

Les tourbières occupent **3 %** des terres émergées au niveau global ...

Mais stockent **30 %** du carbone des sols !

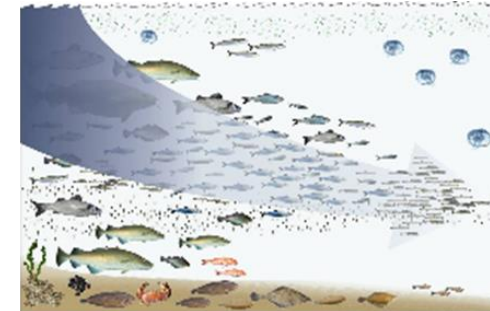
Les 5 principales pressions sur la biodiversité



Fragmentation et destruction des habitats



Introduction d'espèces exotiques envahissantes



Surexploitation des espèces et des milieux



Pollution des milieux



Réchauffement climatique

La 6ème extinction de masse

Environ 80 % des espèces ont disparues, en 100 ans.



$\frac{3}{4}$ des espèces de dinosaures ont
disparu en 2 millions d'années



Plantes

2360
espèces de
plantes
sauvages

1501
espèces
indigènes

de chez nous !



Oiseaux

$\frac{1}{3}$
des oiseaux
de la région
sont menacés

132
espèces
disparues

En 100 ans, plus d'une espèce
disparaît tous les ans

Les entreprises sont pourtant directement dépendantes de la biodiversité

Des liens directs entre business models et biodiversité

- **Agriculture et agroalimentaire** : dépendance aux pollinisateurs, à la fertilité des sols.
- **Cosmétique et pharmaceutique** : dépendance à la diversité des espèces pour les principes actifs.
- **Industrie textile** : dépendance à la qualité de l'eau et des fibres naturelles.
- **Construction** : dépendance aux matériaux naturels et aux services de régulation (inondations...).

Protéger la biodiversité, c'est protéger les conditions mêmes de notre activité économique.

Des risques associés à ces dépendances

Raréfaction des ressources, dégradation
des sols, événements extrêmes, ...

Durcissement des lois environnementales,
obligations de reporting, ...

Risques physiques

Baisse des rendements,
rupture d'approvisionnement,
dégâts physiques, ...

Risques réglementaires

Attente plus ambitieuse des
investisseurs

Risques financiers

Hausse des coûts, perte de valeur d'actifs, désinvestissement,
volatilité des prix, coûts d'assurance, ...

Risques de marchés

Perte de marchés, pression d'ONG et des consommateurs

Source d'opportunités !

 Innovation

 Réputation

 Nouveaux marchés

 Accès aux financements

 Planification

 Résilience de l'organisation

Des freins structurels, culturels, internes

1 Les modes de pensées

Habitudes

Chaque acteur est habitué à **certaines pratiques et certains paysages**. L'habitude va avoir des effets sur la **capacité à modifier ses pratiques** et la manière de **percevoir des changements**.

Ex : La **gestion différenciée** est l'une des premières politiques mise en place.
Une réticence qui peut être accentuée par des **effets générationnels et culturels**.

Hiérarchisation des enjeux

Malgré une médiatisation de plus en plus accrue des enjeux de biodiversité, ces derniers ne sont souvent **pas une priorité** pour les citoyen.ne.s et décideur.euse.s.

Ex : **Priorité donnée au climat** dans les politiques et stratégies et une concurrence entre les projets de transition énergétique et la biodiversité.

1 Les modes de pensées

L'influence des médias

Les médias (publicité, séries, réseaux sociaux, cinéma...) jouent un rôle central dans la construction de nos **valeurs et aspirations**. Ils participent à définir ce qui est « désirable » ou « normal » — c'est ce qu'on appelle la **norme sociale descriptive** (ce que la majorité fait) et la **norme sociale injonctive** (ce qu'il est bien de faire).

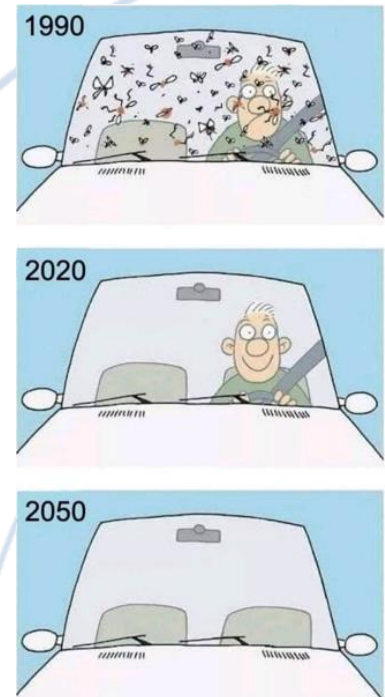
Ex : on connaît mieux les logos des marques que les chants d'oiseaux.

En entreprise : la réussite est souvent mesurée par des indicateurs financiers, non environnementaux.

Enjeux de connaissances

Le manque de connaissance peut être à l'**origine d'incompréhension** ou être à l'origine d'un **décalage entre la perception des enjeux et la mobilisation**. → Engendrer de l'**immobilisme** ou encore la mise en avant de **fausses bonnes solutions**.

Cela peut-être accentué par :
Phénomène d'**amnésie environnementale**
Extinction de l'expérience de nature



2

Géopolitique locale

Conflits passés entre acteurs

Le territoire est marqué par des **tensions et des conflits qui précèdent l'action** et la mise en place d'une stratégie. Ces conflits et mésententes entre acteurs peuvent amener à un blocage des projets environnementaux.

Groupes de pression

Présence sur le territoire de groupe socio-professionnels qui vont **défendre une vision qui va à l'encontre** de la biodiversité.

Un **contexte politique global** qui accentue les **discours anti-environnement** (remontée/ libération des discours climato-sceptiques, etc)

Témoignage brut de terrain



PARCOURS
HAUTS-DE-FRANCE
2026-2027

FAIRE UN PARCOURS CEC,
POUR ÊTRE PRÊT POUR LE MONDE QUI VIENT

PENSER AUJOURD'HUI L'ENTREPRISE DE DEMAIN

PILOTER DANS L'INCERTITUDE

ANTICIPER LES RISQUES ET ANGLES MORTS

MAINTENIR SA COMPÉTITIVITÉ

RENDRE L'ENTREPRISE RÉSILIENTE

REPENSER LA CRÉATION DE VALEUR ET MESURER L'IMPACT

FIXER UN CAP STRATÉGIQUE FÉDÉRATEUR

ACCÉLÉRER LA TRANSFORMATION DE L'ENTREPRISE

S'ALLIER POUR FAIRE FACE AUX DÉFIS SYSTÉMIQUES

*“Nous sortons d’un
monde stable,
abondant en ressource,
pour entrer dans un
monde instable et
pauvre en ressource”*

Olivier Hamant,
Chercheur



LA MISSION DE L'ASSOCIATION CEC

NOTRE RAISON D'ÊTRE

**RENDRE IRRÉSISTIBLE LA BASCULE
DE L'ÉCONOMIE EXTRACTIVE VERS
L'ÉCONOMIE RÉGÉNÉRATIVE AVANT 2030.**

L'ASSOCIATION CEC EST RECONNUE D'INTÉRÊT GÉNÉRAL

NOTRE SAVOIR FAIRE

Accompagner des collectifs de **dirigeants** via des **parcours** uniques et transformants destinés à repenser leur modèles d'affaires dans le cadre des limites planétaires.

LA CEC EN CHIFFRES

25 Parcours depuis sa création

3 Parcours internationaux

+2 800 Dirigeants embarqués

+1 000 Feuilles de Route rendues

8,6/10 Note de satisfaction des participants

600 Contributeurs CEC



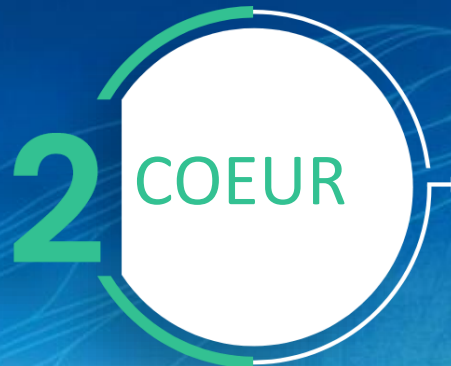


Accompagner les dirigeants dans un parcours collectif alliant conférences experts, scientifiques, témoins, intelligence collective, pédagogie “tête cœur corps” pour repenser les modèles d'affaires dans le cadre des limites planétaires.





Pourquoi ça bloque ? Ce que la CEC révèle



Voir enfin la réalité

Complexité du vivant, limites planétaires, angles morts, signaux faibles



Reconnaître nos contradictions

On veut agir mais le modèle tire ailleurs. On sait... mais on n'a pas envie de regarder.



Nommer nos freins

inertie, priorités court terme, peur de perdre, charge mentale, isolement. Et on commence à les bouger.



La CEC aide les dirigeants à entendre ce qu'ils n'ont pas envie d'entendre...
mais qui change tout pour agir sur le vivant.





Marc VACHETTE

DIRIGEANT **Hexactus**

Alumni CEC HDF 1



HEXACTUS
L'EXPERTISE EN PLUS



Atelier participatif Cartographie des blocages

Cartographie des blocages

Etape 1



Chaque participant·e note sur des **post-its** :

- Les **freins structurels** (conflits passés entre acteurs, temporalité, groupes de pression)
- Les **freins culturels et de modes de pensée** (habitudes, manque de connaissance, hiérarchisation des enjeux)
- Les **freins internes** (contradictions individuelles, inconforts, peur du changement)

Cartographie des blocages

Etape 2



Chaque participant·e expose **ses constats majeurs ou blocages-clés**.

	Externe à moi	Dépend de moi
Habitudes		
Hiérarchisation des enjeux		
Enjeux de connaissance		
Influence des médias		
Conflits passés entre acteurs		
Groupes de pression		

Cartographie des blocages

Etape 3



10 min

Est-ce que ça vous parle ?

	Externe à moi	Dépend de moi
Habitudes		
Hiérarchisation des enjeux		
Enjeux de connaissance		
Influence des médias		
Conflits passés entre acteurs		
Groupes de pression		

Conclusion

Ce que j'ai entendu et que je ne voulais pas entendre ...

Mais qu'il faut partager ensemble ?

En un mot ?

Merci pour votre participation !

Pierre Meunier – animateur du pôle mobilisation et appui aux acteurs
Agence régionale de la biodiversité Hauts-de-France
p.meunier@enrx.fr

Retrouvez nous sur : <https://www.patrimoine-naturel-hauts-de-france.fr/>



19^e ÉDITION

25&26
NOVEMBRE 2025

**ÇITÉ DES
ÉCHANGES**
MARCQ-EN-BARŒUL

**ENTREPRISES,
ACTEURS PUBLICS ET CITOYENS :
OSONS LA CONTRADICTION
POUR CONSTRUIRE UNE ÉCONOMIE
PLUS RESPONSABLE**

ORGANISÉ PAR CO FINANCEURS



GRANDS PARTENAIRES



PARTENAIRES



SPONSORS



OCT. 2025