

*Développer
les
énergies
renouvelables*

Le Groupe ROQUETTE

Capital Naturel



Capital Humain



Capital Matériel et Industriel



Capital Sociétal

ROQUETTE en quelques chiffres

3,1

Milliards d'€ de chiffre d'affaires global

87% réalisés hors de France (siège social du Groupe)

5^{ème}

acteur mondial de l'industrie amidonnaire

Leader mondial des polyols
Numéro 2 mondial des maltodextrines

1^{er}

acteur de l'industrie amidonnaire en Inde

Leader européen des matières premières pour produits injectables
Leader européen des amidons cationiques

2^{ème}

acteur européen de l'industrie amidonnaire

CAPITAL NATUREL

Plus de **7,7** millions de tonnes de matières premières



Répartition des capacités de matières premières transformées (exprimées en millions de tonnes)

Plus de **500 000** tonnes de CO₂ évitées

CAPITAL MATERIEL & INDUSTRIEL

21 Sites industriels



Répartition des sites industriels par région

3%

du CA consacrés à la Recherche et Développement

CAPITAL HUMAIN

Plus de **7 800** collaborateurs



Répartition de l'effectif Groupe par région⁽¹⁾ (CDI et CDD inscrits au 31 décembre 2012)

TF₁: 2,4

(1)

CAPITAL SOCIÉTAL

6

audits éthiques⁽²⁾
(Lestrem (France), Keokuk (USA), Lianyungang (China), Gokak, Pantnagar et Virangam (Inde))

4^{ème}

année d'adhésion au Pacte Mondial de l'ONU

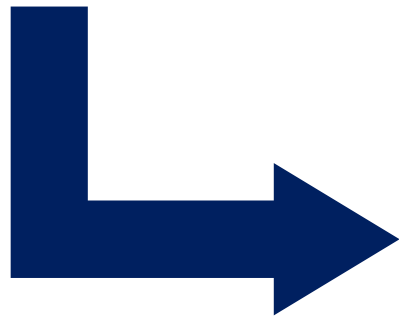
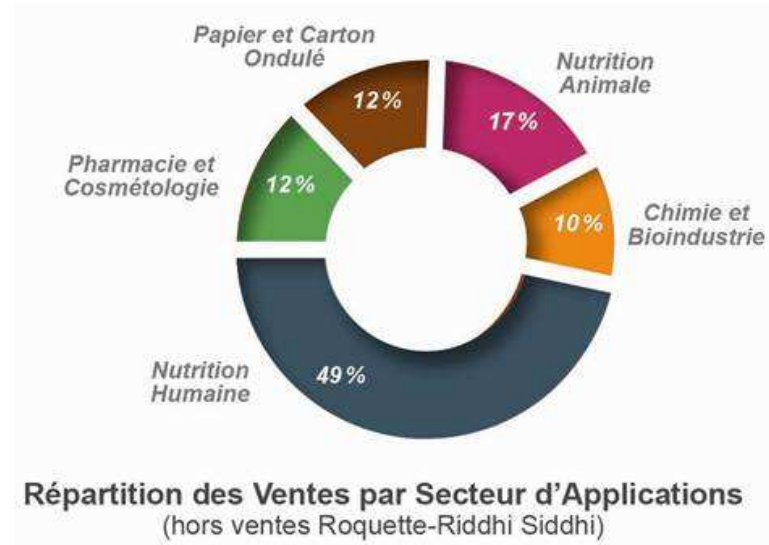
A- Stable

A-2
Notations Standard & Poors

au 28 mars 2013

(1) dont Roquette-Riddhi Siddhi non consolidé
(2) en cumul, au fil des adhésions des différents sites à SEDEX
(3) nombre d'accidents avec arrêt par million d'heures travaillées

Notre métier : Bioraffineur



Le groupe ROQUETTE tente de saisir les opportunités énergétiques locales qui se présentent à lui : Biomasse de tous types / Biogaz / Géothermie / Couplage / Cascade d'énergie.

Sur l'ensemble de ces opportunités, trois axes principaux sont travaillés :

La pérennité des sources locales

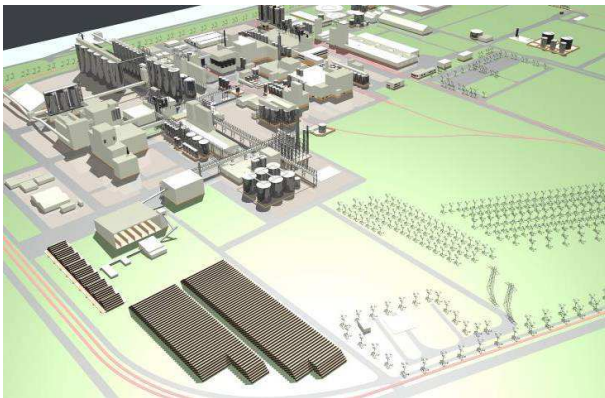
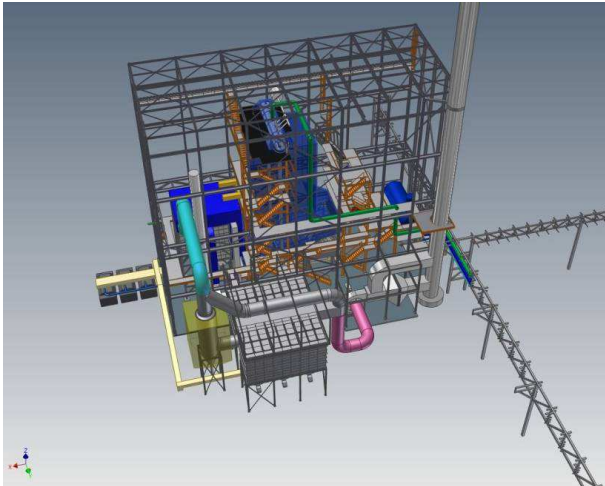
La compétitivité durable des prix

Les difficultés de mise en œuvre et d'exploitation

Le recours à la **biomasse** ou à la **géothermie** est spécifique à chaque bassin d'implantation.

La biomasse (bois, pailles, résidus de culture...) est principalement à travailler pour les sites implantés **en région rurale et à besoins relativement modérés**. Les installations au rendement énergétique élevé sont privilégiées.

Exemple de chaufferie biomasse :

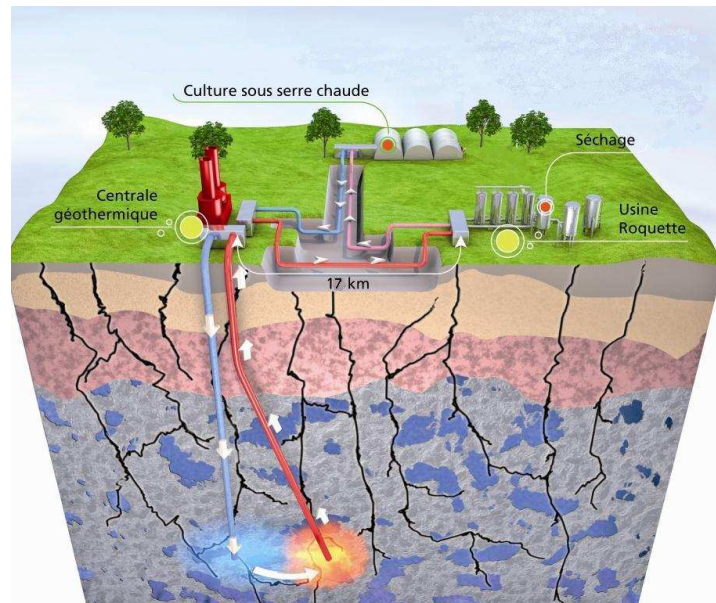


Usine de : BEINHEIM

Quelques chiffres :

- 145 000 t bois / an
- 43 MW_{th}
- 30 000 TEP/an
- 76 000 tonnes de CO₂ évitées / an
- 21 M€ d'investissement.

Exemple de Géothermie profonde :



Usine de : **BEINHEIM**

Quelques chiffres :

- **24 MWth**
- **16 000 TEP/an**
- **40 000 tonnes de CO2 évitées / an**
- **45 M€ d'investissement prévisionnel**
- **JV : 40% ES, 40% ROQUETTE et 20% Caisse des Dépôts**



Le biogaz :

Nous cherchons à généraliser la méthanisation à l'ensemble de nos usines, partout où il est possible de mettre en place cette technique.



Cette technologie procure de nombreux avantages tels que des consommations électriques moindres pour un abattement de DCO équivalent, une production d'énergie renouvelable mais requiert une fine connaissance et une gestion pointue des effluents, et des installations aérobies en aval pour achever le traitement.



Merci de votre attention