

_ DOSSIER DE PRESSE

LILLE
13-14-15
OCT. 2020



SAVE THE LAST CHANCE



14^e édition_
Quand l'actualité
renvoie à l'urgence
de l'action globale



www.worldforum2020.com


WORLD FORUM FOR A
RESPONSIBLE ECONOMY

Une édition
100%
digitale pour
transformer
son business
durablement

#WFRE20

Conférences
inspirantes
Marketplace
Networking



edito

sommaire

04 • 07 L'histoire et l'impact du World Forum

08 • 11 Les spécificités de l'édition 2020

12 • 25 Les temps forts

26 • 33 Le programme

34 • 35 Infos pratiques / Partenaires

**Les 13, 14 et 15
octobre 2020 :**
**3 jours pour
transformer
l'entreprise !**
**Un événement
organisé depuis
Lille, pour la
première fois
uniquement et
intégralement
accessible en
digital**

Un événement
Change 4 Good,
le parcours digital
et certifiant de
4 temps forts
pour transformer
son business
durablement.



« « Notre conviction pour 2020 : Il est (encore) temps de se transformer

La crise que nous vivons n'a fait que renforcer notre conviction : la clé de notre résilience sera une économie plus responsable, capable à la fois de faire face aux enjeux environnementaux et de construire un monde socialement plus juste. Il est temps de passer à l'action et de nous transformer !

Pour sa 14^e édition, le World Forum for a Responsible Economy vous donne rendez-vous les 14, 13 et 15 octobre 2020 à Lille pour trois jours d'échange autour de solutions concrètes pour transformer nos entreprises, et bâtir une économie résiliente et durable.

Quels sont les modes de gouvernances et les modèles économiques de demain ? Comment transformer nos métiers et les adapter à une économie plus responsable ? Comment créer de nouvelles coopérations au sein des filières et des territoires pour faire face à nos défis environnementaux et sociaux ? Venez le découvrir en compagnie des chefs d'entreprises, des experts et des grands témoins les plus innovants au monde en matière de RSE et de développement durable !

Jean-Pierre Letartre
*Président Réseau Alliances
World Forum for a Responsible
Economy*



Le World Forum de Lille, le forum Mondial de l'économie responsable

Place à l'action !



77%

des entreprises ont des objectifs
quantitatifs concernant le climat



100%

dans le secteur industriel



79%

intègrent des critères RSE dans les objectifs
et donc la rémunération du dirigeant



93%

publient la part des femmes
dans le management



47%

se fixent des objectifs chiffrés en
matière d'égalité femmes-hommes

1 entreprise sur **4**

n'a pas formalisé de démarche
ou de feuille de route RSE
pluri-annuelle



1 entreprise sur **100**
a adopté le statut de
« société à mission »

Le World Forum de Lille, le forum Mondial de l'économie responsable

Un événement international et précurseur,
à Lille, pour faire bouger l'économie mondiale

Le Forum Mondial de l'Economie Responsable, lancé à Lille en 2007, est l'événement annuel incontournable pour les entrepreneurs qui souhaitent s'engager pour une économie responsable. Moteur de l'innovation des entreprises, sa programmation et la qualité de ses speakers nationaux et internationaux livrent une vision à la fois prospective de l'économie de demain et les clés pour transformer son modèle de manière plus durable. Au cœur de l'événement: le partage de bonnes pratiques d'entreprises - des exemples concrets - qui partout dans le monde exercent déjà leur activité de manière responsable.

Le Réseau Alliances, organisateur du World Forum, est le 1^{er} réseau régional d'entreprises expert en RSE.

Fort de ses 350 adhérents et partenaires, il accompagne les entreprises au quotidien dans leur transition et développe des communautés de pratiques autour des achats responsables, de la diversité en entreprise, de l'économie de la fonctionnalité et de la coopération, de la mobilité durable et du social business.



14^e

édition



15 ans

d'existence
& d'expertises



+200

speakers



+75

correspondants
RSE dans
le monde



+90

sessions



+5000

participants



Des thématiques en lien
avec l'évolution du monde
et les problématiques
actuelles des entreprises
& organisations :

- Gouvernance
- Droits de l'homme
- Relations & conditions de travail
- Environnement
- Clients / consommateurs
- Engagement sociétal



Les projets structurants
nés lors du World Forum :

Catalyseur, accélérateur et vitrine de projets structurants pour le territoire, le World Forum, en mobilisant l'ensemble des acteurs économiques et des territoires, est le lieu où se concrétise les grands projets parmi lesquels :

- Avec **Rev3**, les Hauts-de-France deviennent territoire pilote des mutations économiques sous l'impulsion de Jérémy Rifkin en 2012
- Le lancement de **SoBizHub** en 2014 a ancré le territoire dans la dynamique mondiale du Social Business grâce à Muhammad Yunus
- En 2018, avec **B Corp** en région, l'événement place le Réseau Alliances en relai pour les entreprises régionales et les accompagne vers une économie responsable



Des speakers
internationaux
prestigieux

Depuis sa 1^{ère} édition en 2007, le World Forum a accueilli 1 272 intervenants originaires de 86 pays.



Le World Forum est un événement fantastique qui implique totalement le territoire dans l'économie responsable et lui donne une longueur d'avance, pas seulement en France mais dans le monde entier. >>

Pr. Muhammad Yunus,
Prix Nobel de la Paix 2006,
Bangladesh

Des chefs d'entreprises

Didier Leroy, Toyota
Max Koeune, McCain Foods
Gérard Mestrallet, ENGIE
Louisa Mojela, Whipold
Gérard Boivin, Unibel
Gérard Mulliez, Auchan
Martha Tilaar, Martha Tilaar Group

Des visionnaires

Muhammad Yunus, prix Nobel de la paix 2006
Jeremy Rifkin, économiste
Shirin Ebadi, prix Nobel de la paix 2003
Ellen MacArthur, Fondation Ellen MacArthur
Guy Rider, DG de l'OIT
Max Anderson, Fondateur du Serment d'Harvard
Youssou N'Dour, Artiste et fondateur de Birma Micro-crédit
Michel Serres, Académie Française
Rob Hopkins, Transition Network
Yann Arthus Bertrand, Fondation GoodPlanet
Bertrand Piccard, Fondation Solar Impulse

Des pionniers

Gunter Pauli, Fondateur de The Blue Economy
Ma Yihe, PDG de Winsun
Vérone Mankou, VMK
Dirk Ahlborn, Hyperloop
David Katz, Plastic Bank
Michael Shuman, BALLE

LES SPÉCIFICITÉS DE L'ÉDITION 2020

SAVE THE LAST CHANCE

Le virage business & digital du forum mondial de l'économie responsable

Sous l'impulsion de Jean-Pierre Letartre, le World Forum de Lille - forum mondial de l'économie responsable à Lille - accentue sa dimension business à travers une programmation pensée par et pour les acteurs de l'économie mondiale. Avec ce nouvel élan, le World Forum affiche son ambition : être le moteur d'une transition vers une économie plus durable. Entre crise environnementale et situation sanitaire inédite, l'urgence d'agir est absolue et le monde économique a plus que jamais son rôle à jouer dans cette (r)évolution !

Avec « Save the last chance », le World Forum renforce sa programmation dans une logique « entrepreneur centric », via des solutions concrètes et pragmatiques, à la portée de toutes les entreprises. Chacune des 3 journées valorisera une approche – nouveaux modes de gouvernance, transformation des métiers, coopération entre les acteurs - pour transformer les entreprises et équiper dirigeants et collaborateurs.

**Pour la 1^{ère} fois,
une programmation
accessible en
100% digital**

Dans le contexte sanitaire actuel, l'organisation du World Forum For a Responsible Economy innove et se digitalise. L'évènement se transforme et propose sa 14^{ème} édition accessible en digital, en un clic et partout dans le monde.

Le pass virtuel donne ainsi accès à une plateforme dédiée sur laquelle les visiteurs pourront :

- Assister aux conférences en live grâce aux 6 salles virtuelles,
- Revoir toutes les sessions en replay,
- Visiter le hall des solutions à impact,
- Faire du networking virtuel avec des partenaires identifiés via un système de matchmaking.



3 jours & 3 approches pour transformer les entreprises



Jour 1 _ 13 octobre 2020

Transformer les modèles économiques et les modes de gouvernance des entreprises

Au cœur de cette première journée, focus sur la transformation interne des entreprises et la nécessité de créer des business modèles innovants. Comment conduire le changement ? Comment trouver ou retrouver sa raison d'être ? Comment s'assurer de la durabilité de son modèle ou mesurer sa performance ? Workshops et ateliers apporteront des réponses concrètes à ces problématiques.

Programme complet du jour 1 à retrouver page 28

Jour 2 _ 14 octobre 2020

Adapter les métiers à une économie durable

Pragmatique, le programme du jour 2 sera consacré à la transformation des métiers et la montée en compétences indispensables des collaborateurs. Face aux mutations actuelles de l'entreprise et aux nouveaux enjeux liés à la troisième révolution industrielle, il est aujourd'hui primordial de repenser des parcours métiers qui répondent à ces préoccupations. Finance, Communication, Ressources humaines, Design, Management... tous les secteurs sont concernés pour faire bouger les lignes de l'intérieur.

Programme complet du jour 2 à retrouver page 30

Jour 3 _ 15 octobre 2020

Relancer l'économie en favorisant les coopérations au sein des filières et des territoires

Et parce que les territoires restent au cœur des problématiques de transition et de transformation, la dernière journée sera dédiée à l'attractivité, au tissu économique et autres coopérations entre acteurs privés, publics et citoyens pour booster l'économie d'un territoire via l'intégration de la dimension environnementale et sociale.

Programme complet du jour 3 à retrouver page 32

GRAND
TÉMOIN
ÉDITION
2020



Alexandre
MARS

Serial entrepreneur et philanthrope engagé. Fondateur d'EPIC
Entrepreneur à la tête du premier fonds d'investissement européen certifié B-Corp



Guillaume
DEBROSSE

Directeur Général, Groupe Bonduelle
Dirigeant d'une entreprise centenaire et mondiale des Hauts-de-France, engagée dans la démarche B-Corp

MARRAINE
CHANGE
4 GOOD



Laëtitia
VITAUD

Auteure et conférencière, rédactrice en chef du média « For Pros » de Welcome to the Jungle
Co-fondatrice du média Nouveau Départ
Spécialiste et analyste du futur du travail



Karima
ESSABBAK

Directrice RSE Continental Europe
Mc Cain
Sélectionnée pour rejoindre le réseau de la Fondation Bill & Melinda Gates, les Goalkeepers



Bertrand
BADRÉ

PDG et fondateur du fonds d'investissement Blue like an Orange Sustainable Capital,
Ex-DG de la Banque Mondiale, chantre de la finance durable



Marta
HERRERA GONZALEZ

Directrice mondiale de l'impact social pour CEMEX
Citée parmi les 10 femmes les plus puissantes du Mexique dans les sphères business & RSE



Ning
LI

Fondateur de Made.com et Typology
Le multi-entrepreneur star qui disrupte les marchés de la déco et de la beauté



Thomas
KOLSTER

Fondateur du mouvement mondial Goodvertising Danemark
Expert international en communication responsable et constructive
Récompensé du titre d'« Inspirational Leader » par le Huffington Post



Leor
ROTSHILD

Directeur exécutif de Canadian Business for Social Responsibility (CBSR)
Co-fondateur d'une entreprise environnementale certifiée B Corp au Canada



Fabrice
BONNIFET

Directeur Développement Durable & QSE du Groupe Bouygues
Administrateur de The Shift Project
Président du Collège des Directeurs du développement durable (C3D)
L'expert RSE des entreprises du CAC40



Vaughn
TAN

Docteur en comportement organisationnel et sociologie d'Harvard
La gastronomie, laboratoire R&D pour l'adaptation environnement & l'évolution des sociétés pour les entreprises



Elisabeth
LAVILLE

Fondatrice et directrice d'Utopies, 1^{er} cabinet de conseil dédié à la RSE des entreprises.
A la tête de la 1^{ère} entreprise certifiée B-Corp en France et classée parmi les « 50 femmes qui changent le monde » par Madame



Lidewij
EDELKOORT

Fondatrice de Trend Union
Chasseuse de tendances
Tendanceuse & analyste parmi les plus réputées du monde, fondatrice du mouvement Antifashion



Pierre
LARROUTOUROU

Député au Parlement Européen
Négociateur du budget 2021 au Parlement européen

WORLD FORUM FOR A RESPONSIBLE ECONOMY

14^e EDITION 14 SPEAKERS EXPERTS

De la prospective au pragmatisme

LES TEMPS FORTS

Des conférences et des
workshops inspirants!



Plénière d'ouverture

« SAVE THE LAST CHANCE - Quand l'actualité renvoie à l'urgence de l'action globale » 17h30 à 20h00_

Il est évident que la crise que nous vivons a profondément bouleversé le monde économique et nous sommes convaincus qu'il est nécessaire d'accélérer le changement vers une économie plus responsable afin de faire face aux enjeux sociaux et environnementaux, en particulier le climat.

Bâtir une économie plus responsable, c'est avant tout transformer les entreprises et leurs modèles économiques pour les rendre compatibles avec les limites de notre environnement et de nos sociétés.

Pour cela, de nouveaux business models émergent ! Qu'il s'agisse de découpler la création de valeur de l'extraction toujours plus grande de ressources naturelles avec l'économie circulaire, ou de remplacer la possession matérielle par l'usage avec l'Economie de la Fonctionnalité, les entreprises peuvent désormais réinventer leurs propositions de valeurs pour rompre avec une économie linéaire et centrée sur la consommation de masse. Mais si ces modèles évoluent pour intégrer les impacts environnementaux et sociaux, la gouvernance doit se transformer aussi ! Raison d'être, Entreprise à Mission, Label B Corp...



Alexandre **MARS**

La plénière d'ouverture sera rythmée par l'intervention du grand témoin de l'édition 2020, **Alexandre MARS**, Président-Fondateur de Epic et blisce/, et l'éclairage d'intervenants de qualité :

Fabrice BONNIFET, Président du Collège des Directeurs du développement durable (C3D) et Directeur Développement Durable & QSE (Qualité-Sécurité-Environnement) du groupe Bouygues

Guillaume DEBROSSE, Directeur Général de Bonduelle

Marie-Hélène FOUBET, Directrice Générale de SIA

Arnaud LEROY, Président de l'ADEME

Jean-Pierre LETARTRE, Président Réseau Alliances - World Forum for a Responsible Economy

Philippe VASSEUR, Président de la mission rev3, président d'honneur du World Forum for a Responsible Economy

Plénière de clôture

14^e édition du World Forum 15h00 à 17h00_

Les solutions aux défis de la transition vers une économie plus responsable se trouvent dans la coopération !

Pour cette troisième journée, l'événement propose de réunir l'ensemble des acteurs de l'économie (représentants d'entreprises, de collectivités, de réseaux de professionnels et d'associations) autour de problèmes concrets, pour tenter de trouver des solutions au travers de sessions d'intelligence collective.

L'objectif : amorcer des pistes de réflexion sur des enjeux communs, étudier les complémentarités de chacun, et créer des partenariats et des solutions business innovantes pour répondre aux besoins de nos entreprises et de nos territoires. La plénière de clôture sera l'occasion de faire un bilan de la matinée avec l'éclairage d'experts de la coopération et des territoires :

Jean-Pierre LETARTRE, Président Réseau Alliances - World Forum for a Responsible Economy

Philippe VASSEUR, Président MISSION REV3

Pierre LARROUTUROU, Parlement Européen

Les solutions
aux défis de
la transition
vers une
économie plus
responsable se
trouvent dans la
coopération !

Et pour la première fois, le World Forum accueille la remise des Trophées de l'Economie Responsable 2020 !



L'exemplarité en actions ! Toutes engagées dans une démarche mise en place, les entreprises candidates des Trophées de l'Economie Responsable de Réseau Alliances, quels que soient leur taille et leur secteur, valorisent leurs actions innovantes en matière de RSE ou transformation de leur modèle économique. Objectif : partager les bonnes pratiques, inspirer le plus grand nombre et faire émerger dans les Hauts-de-France une économie plus durable et responsable. Présentation des 17 candidats des 7 catégories de l'édition 2020



Découvrez la présentation des candidats en vidéo sur la chaîne YouTube du Réseau Alliances / Trophées de l'économie responsable 2020

L'Economie de la Fonctionnalité et de la coopération : impact positif et compétitivité

Session 2B – Mardi 13 octobre
10h30 à 12h30

Urbanéo représenté par
Thierry Delcourt – Dirigeant

Urbanéo conçoit, assemble et entretient le mobilier urbain non publicitaire de transport public pour les collectivités territoriales. L'éco-conception est un moyen pour l'entreprise de se démarquer, de limiter l'impact environnemental du mobilier et ainsi de trouver une réelle valeur ajoutée sur le marché. Aujourd'hui, l'ambition d'Urbanéo est d'être un partenaire global pour la gestion des mobiliers urbains non publicitaires grâce à un service complet et une offre servicielle, personnalisée et plus responsable !

Opalean représenté par
Thierry Sustar – Directeur commercial

En Europe, 95% des marchandises sont transportées sur palettes, soit 500 millions d'unités parmi lesquelles 10 à 15% sont perdues ! Dans la volonté de rendre la supply chain plus éco-responsable, la plateforme collaborative Opalean a été créée en 2012. Cette solution digitale apporte visibilité en temps réel sur les flux des supports logistiques permettant une meilleure restitution des palettes, moins d'achats et donc moins de pertes. Elle réduit considérablement l'impact environnemental d'une palette en maximisant sa durée de vie et facilite les échanges entre les acteurs de la chaîne logistique.

Valoriser les acteurs et les savoir-faire locaux : la révolution du circuit-court

Session 3A – Mardi 13 octobre
14h à 15h30

Mes Voisins Producteurs représentés par Jérémie Guilbert - Fondateur

Rendre accessibles les produits locaux en ville avec une empreinte carbone réduite, c'est la mission que Jérémie Guilbert et Jean Barnezet se sont donnée. En effet, en créant Mes Voisins Producteurs, ils ont souhaité promouvoir et faciliter l'accès au bien-manger tout en valorisant les producteurs. Ils sensibilisent aussi les consommateurs, à travers les produits mais aussi avec les prix justes qui permettent de rémunérer un producteur et son exploitation.

Sublimeurs représentés par
Alaude Lefebvre - Présidente

Soucieux de valoriser une gastronomie responsable dans les Hauts-de-France, Sublimeurs est une agence culinaire engagée qui accompagne les restaurateurs et les marques dans leur stratégie de communication et leur démarche engagée. Un objectif : rendre accessible le « bien-manger » et fédérer les acteurs de la gastronomie vers une alimentation saine, durable et délicieuse.

Créer de la valeur économique sans épuiser l'environnement – les vertus de l'économie circulaire

Session 3B – Mardi 13 octobre
14h à 15h30

Wepa France représenté par Thierry Grandperrin - Directeur Supply Chain & Développement Marchés

Wepa France ne cesse de se développer avec des gammes de papiers hygiéniques fabriqués pour le compte des marques de distributeurs. Soucieux de l'environnement et afin de répondre à la demande croissante du marché, Wepa a décidé d'agir avec des papiers 100 % recyclés et éco-labellisés. Dans la volonté de convertir un maximum de consommateurs à des habitudes de consommation plus responsables, le concept de papier hybride a vu le jour.

La Virgule représentée par Benoît Gourlet, Nathan Douillard – co-fondateurs

3 passionnés de sport ont créé La Virgule afin de répondre à la problématique de recyclage d'équipements sportifs. Convaincus et passionnés, les 3 co-fondateurs veulent permettre aux consommateurs de faire du sport et de minimiser l'impact environnemental laissé par les équipements utilisés en récupérant davantage de matières et ainsi rendre l'économie circulaire et durable. Ils ont donc décidé d'upcycler ces matières à forte valeur ajoutée en bagagerie durable dans un processus de production inclusif.

**Conduire le changement
au sein de son entreprise :
comment mobiliser
efficacement ses parties
prenantes !**

**Session 5B – Mardi 13 octobre
15h45 à 17h15**

**Tape à l'œil représenté par
Gaëlle Derbesse – Care
Leader**

Appartenant à l'industrie textile, le second secteur le plus polluant, Tape à l'œil a décidé de faire de la RSE un pilier de sa vision stratégique afin de s'engager pour un monde plus respectueux de l'environnement et de répondre à des attentes clients en évolution : des produits traçables, durables, recyclables... Pour répondre à ces enjeux, Tape à l'œil s'est engagé dans l'éco-conception et l'éco-fabrication de ses produits tout en travaillant main dans la main avec ses collaborateurs, clients, partenaires et fournisseurs.

**Supermarché Match
représenté par Amandine
Bouin – Responsable RSE**

Depuis 2017, avec son projet d'entreprise « Good Food » Supermarché Match renforce ses engagements pour limiter son impact environnemental, réduire le gaspillage alimentaire tout en s'impliquant sur son territoire. Dans la volonté d'accompagner les clients au « mieux-manger » et en réponse à leur demande de sens et de transparence, Supermarché Match propose une offre locale et responsable, co-construite avec l'ensemble des parties prenantes. Une mission : être le commerçant préféré d'une alimentation saine et savoureuse pour tous.

**APF France Handicap Hauts-
de-France représenté par
Hervé Lherbier – Directeur
régional**

APF France Handicap lance son projet associatif 2018-2023 « Pouvoir d'Agir, Pouvoir Choisir » qui réaffirme sa volonté d'être un acteur d'une société inclusive et mobilise l'ensemble de ses parties prenantes. A travers ce projet et sa démarche RSE, APF mobilise ses collaborateurs et autres parties prenantes à changer de regard sur le handicap et s'engage à travers des actions sociétales pour favoriser l'inclusion et le bien-vivre ensemble.

**Les modes de
consommation durable –
de nouveaux marchés
pour de nouveaux acteurs
plus responsables**

**Session 5C – Mardi 13 octobre
15h45 à 17h15**

**2R Aventure représentée par
Noémy Rogeau – Gérante**

En 2015, 2R Aventure prend un nouveau tournant dans l'objectif de devenir une entreprise à impact, allant au-delà de l'offre proposée et vers une logique de valeur ajoutée. Selon Noémie Rogeau, la gérante, « dehors on est plus heureux » : 2R Aventure s'engage dans les Hauts-de-France à promouvoir une mobilité durable en accompagnant les clients et employeurs à l'utilisation du vélo tout en sensibilisant et expérimentant sur le territoire pour démocratiser les mobilités douces.

**IT's on Us représenté par
Anthony Lecerf – Fondateur**

IT's on Us a l'ambition d'accompagner les entreprises à associer transition numérique et transition environnementale. Chaque année, la production d'équipements informatiques et la pollution associée augmentent de 60%. IT's On Us responsabilise les entreprises et les accompagne à allonger la durée de vie de leur matériel et met également des solutions numériques personnalisées au service des enjeux RSE et de développement durable des entreprises. Un objectif commun à ces actions : accélérer la transition numérique en la rendant plus responsable.

**Responsabilité éducative –
et développement
durable : de nouvelles
opportunités pour
les entreprises**

**Session 3C – Mardi 13 octobre
14h00 à 15h30**

**Les Herbes Folles
représentées par Tiphaine
Fatou – Gérante**

« En route vers des pratiques plus responsables » ! C'est à bord de son camion roulant au gaz naturel que Tiphaine Fatou sensibilise aux éco-gestes et à des modes de consommation durables grâce à la pratique d'ateliers. Entreprises, écoles ou collectivités sont sensibilisées au rôle des ingrédients végétaux, aux recettes anti-gaspillage, aux matériaux durables mais aussi amenées à entrer dans une démarche d'upcycling.

**Sloli représenté par
Morgane De Villers,
François-Xavier Poulain,
co-fondateurs**

Pour prouver qu'il est possible de s'amuser tout en étant responsable, Sloli et ses jeux en bois sensibilisent les enfants aux enjeux du développement durable de manière ludique avec un produit exemplaire dans son mode de fabrication. Ces jeux sont durables sur le fond mais aussi sur la forme. En effet, ils sont 100% Made in France, fabriqués avec du bois du Jura issu de forêts durablement gérées dans une logique zéro déchet. La conception et le test des jeux sont réalisés avec les enfants avant leur finalisation.

**Le Carré Fantastik
représenté par Valérie
Faucquez – présidente**

Le Carré Fantastik a pour volonté de rendre plus accessible la culture potagère avec un carré potager éco-responsable tout en promouvant le marais audomarois. Au-delà de la praticité, la démarche a été pensée afin d'être la plus responsable possible : bois issus de forêts françaises durablement gérées, emballages entièrement recyclables et compostables, partenariats et fournisseurs locaux... Le carré potager est accessible aux particuliers via la vente en ligne mais également aux collectivités, associations, entreprises.

**Mettre la qualité de vie
au travail et le bien-être
de ses collaborateurs au
service de sa performance
économique – attirer et
fidéliser talents!**

**Session 5A – Mardi 13 octobre
15h45 à 17h15**

Flunch

Flunch a pour objectif de permettre au plus grand nombre de se restaurer en toute liberté avec un choix de produits de qualité et accessibles. Engagé depuis de nombreuses années dans les achats et les actions avec les collaborateurs à travers AGAPES Restauration, groupe auquel il appartient, Flunch a créé un service RSE en 2018, avec comme raison d'être : « pour plus de vie, cuisinons plaisir et bien-être ». Aujourd'hui Flunch se veut être un restaurateur passionné responsable et engagé pour le bon et bien manger, tant pour ses clients que collaborateurs.

**AlterEos représenté par
Sylvie Cheynel – Présidente
du directoire**

AlterEos, agréée Entreprise Adaptée en 1991 est une entreprise sociale, prestataire de biens et de services avec comme finalité l'emploi durable de salariés fragilisés par un handicap. Entreprise solidaire d'utilité sociale depuis 2016, AlterEos emploie 82% de collaborateurs reconnus « Travailleur Handicapé ». Ainsi, depuis la création, l'engagement RSE est ancré dans les gènes d'AlterEos avec pour ambition d'améliorer de façon continue l'engagement social avec les

collaborateurs, l'implication avec les acteurs du territoire mais aussi l'impact environnemental de l'entreprise.

**Biscuiterie Dutoit
représentée par Emmanuel
Daumy – Dirigeant**

En 2016, la Biscuiterie Dutoit a pris la décision d'adopter un mode de management participatif et collaboratif, dans une vision commune « d'être au top, pour toujours plus de clients heureux ». Au-delà du management et de l'intégration des collaborateurs dans la stratégie, la Biscuiterie Dutoit est une société ancrée sur son territoire picard, mobilisant l'ensemble de ses parties prenantes pour avancer tout en valorisant l'histoire, le patrimoine local et la maîtrise des matières.



Conversations internationales avec...

Nouveauté de cette édition 2020 : le World Forum propose chaque jour une « conversation avec... » une personnalité internationale et experte dans leur domaine. **Au programme :** 6 conversations inspirantes créées en lien avec les thématiques du jour 2 dédié aux parcours métiers - design / communication / finance / RH - ainsi que 2 conversations stratégiques sur les approches en lien avec la transformation des territoires et les stratégies de gouvernance.



Vaughn Tan, docteur en comportement organisationnel et sociologie d'Harvard : stratégie & gouvernance
Mardi 13 octobre - 9h30 à 10h30

Pour cette première conversation, Katie Hill, présidente exécutive de B Lab Europe échangera avec Vaughn Tan.

Vaughn a obtenu un doctorat en comportement organisationnel et sociologie conjointement à l'Université de Harvard et à la Harvard Business School en 2013. Son premier livre, *The Uncertainty Mindset : Innovation Insights from the Frontiers of Food*, est un récit de voyage dans les coulisses des meilleurs restaurants du monde. L'objectif : comprendre comment la gastronomie est un laboratoire de R&D depuis des millénaires, qui s'adapte en permanence à l'environnement et à l'évolution des sociétés.

Autour de la notion du « malaise productif », Vaughn nous expliquera en quoi l'incertitude liée à la situation actuelle peut être source d'innovation vers une économie plus responsable.



Lidewij Edelkoort : Design & transformation
Mercredi 14 octobre – 10h à 11h

En résonance avec l'exposition « Manufacture : a labour of love » présentée à la Gare Saint Sauveur dans le cadre de Lille Métropole 2020, Capitale mondiale, la commissaire d'exposition Lidewij Edelkoort explorera lors d'une conversation avec **Elisabeth Laville**, fondatrice du cabinet Utopies, les expérimentations d'une nouvelle génération d'acteurs autour des matériaux et des processus de fabrication.

Son propos ? Considérer que si l'on ne se décide pas à réinventer notre façon de produire, nous courrons à notre perte, qu'une nouvelle relation entre l'homme, la machine et les processus de fabrication est possible et qu'elle produit des objets et des matières étonnantes qui nous préparent un avenir désirable à inventer ensemble.



Ning Li, fondateur de Made.com et Typology : nouvelles pratiques managériales et nouveaux enjeux des Ressources Humaines à l'heure de la crise
Mercredi 14 octobre - 15h30 à 16h30

Une conversation menée par la journaliste **Roxane Grioche** et Ning Li, fondateur de Typology et de Made.com, pour comprendre l'importance de la fonction RH dans les organisations et les nouvelles pratiques de management.

La crise COVID-19 a fait naître de nouvelles problématiques en termes de management et de gestion RH au sein des organisations et provoqué



Thomas Kolster : le communicant au service du Goodvertising
Mercredi 14 octobre – 11h à 12h

Interrogé par **Karima Essabbak**, directrice RSE et communication de McCain Europe Continental, Thomas Kolster nous apporte son témoignage et sa vision des nouveaux enjeux de la communication et des ses métiers.

Parce qu'elle a toujours joué le rôle de miroir et d'influenceur dans notre société, la publicité - et plus globalement la communication des entreprises - doit jouer son rôle dans la transformation vers une économie plus durable et apporter sa puissance et sa créativité à la transition écologique.

Entre greenwashing et greenbashing, comment lutter contre la défiance des consommateurs vis-à-vis de la communication ? Comment repenser le cœur même du métier de communicant face à ses nouvelles réalités ? Une communication responsable est-elle vraiment possible ?



Bertrand Badré : crise climatique et sociale – le rôle essentiel du système financier
Mercredi 14 octobre – 14h30 à 15h30

Face à lui, **Leor Rotchild**, directeur de Canadian Business for Social Responsibility, nous éclairera également sur le sujet.

Les critères ESG et la durabilité sont-elles le mantra du nouvel investisseur ? Les investisseurs sont-ils prêts à relever le défi de la crise climatique et sociale ? Comment financer la transition écologique ? Comment investir de manière responsable ? Comment mesurer les performances financières de demain ? Comment articuler rentabilité et impact social ?

Autant de questions qui nous interrogent sur la nécessité de nous doter d'un système financier solide et résilient pour accélérer la transformation vers une économie durable.



RSE des plus grandes entreprises mondiales.

Quel est le rôle d'un grand groupe dans le développement des territoires où il opère ? Pourquoi les entreprises devraient adopter une approche stratégique et aligner leurs priorités sur les ODD afin d'obtenir un impact positif ? La nécessité de travailler ensemble (gouvernements, secteur privé, ONG, universités, citoyens) pour créer des sociétés et des territoires résilients. Comment développer une culture de la résilience pour parvenir à la prévention et à la réduction des catastrophes ?

de nombreux bouleversements au sein même des structures. Ces effets annoncent des changements profonds auxquels les organisations vont devoir rapidement s'adapter : récession économique, nouveau rapport au travail, évolution des attentes vis-à-vis de l'engagement citoyen, ...

L'entreprise doit tirer les enseignements de la crise sur le rôle et l'organisation de la fonction RH : elle doit continuer à placer l'individu au cœur de sa stratégie.

Martha Herrera, directrice RSE monde de CEMEX : Transformation & territoires
Jeudi 15 octobre – 14h à 15h

Une conversation internationale menée par **Edgar Lopez Pimentel**, DG de l'entreprise mexicaine EXPOK spécialisée dans la communication

Des conférences inspirantes et des méthodes concrètes pour se transformer

Le point sur
les autres
temps forts
de cette
14^e édition



Workshop

Mission Best for the world : évaluez vos impacts et structurez votre démarche avec B Corp

**Mardi 13 octobre
10h30 à 12h30**

Depuis plusieurs années, le mouvement B Corp s'agrandit ! Les entreprises qui évaluent leurs impacts sociaux et environnementaux avec le Business Impact Assessment (BIA) développé par B Lab sont de plus en plus nombreuses, quels que soient leur taille et leur secteur d'activité.

Pourquoi se lancer dans la mesure de ses impacts via les outils B Corp et comment s'y prendre ? Comment faire le lien entre la mission de son entreprise et la démarche B Corp ? Comment impliquer ses parties prenantes dans les projets ? Comment communiquer sur ses engagements ? Découvrez les témoignages concrets et inspirants des responsables RSE de Blédina et Valrhona et le partage d'expérience de Nikita, agence de communication accompagnée par Réseau Alliances et en route vers la certification ; B Lab France apportera également des conseils pour se lancer et son regard sur la prise d'ampleur du mouvement B Corp auprès des entreprises françaises.



Conférence

Entreprises et citoyen-consommateur : à la recherche de la confiance perdue ?

**Mardi 13 octobre
10h30 à 12h**

Co-organisé par Synopia

Partout dans le monde, les tensions autour des inégalités s'accroissent. Le sondage Ifop pour Synopia révèle que 83 % des Français estiment que le partage des richesses produites par les entreprises avec ses parties prenantes n'est pas équitable. Le lien de confiance entre les citoyens et les entreprises semble, à bien des égards, distendu.

La récente initiative B4IG (Business for inclusive growth) initié par l'OCDE et défendue par le Président Emmanuel Macron lors du dernier G7 à Biarritz, illustre aussi la volonté des acteurs politiques de favoriser par le soft power l'émergence d'une économie plus responsable, plus inclusive, plus équitable.

Les entreprises sont à une période charnière de leur histoire : le modèle de Milton Friedman est remis en question, et la crise de la COVID19-, tel un catalyseur, accélère la nécessité de prise en compte de ces changements. Comment réussir cette transformation et restaurer le lien de confiance entre le citoyen et l'entreprise ? Et comment mesurer cette transformation de manière objective et lisible pour le citoyen ?

En présence de :

Benjamin GRANGE, DENTSU CONSULTING
Jean-Claude MAILLY, FORCE OUVRIÈRE ET SYNOPIA
Alexandre MALAFAYE, Président fondateur SYNOPIA
Philippe PERRAULT, IARD et MACIF
Agathe SAINT-JEAN, A2 CONSULTING



Conférence

Ils n'ont pas attendu la crise pour transformer leur modèle économique

**Mardi 13 octobre
10h30 à 12h30**

Co-organisé par le Réseau Alliances et le Club Noé

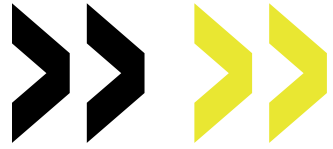
Les entreprises font aujourd'hui face à un véritable dilemme : elles doivent s'adapter à des marchés de plus en plus concurrentiels, tout en devant intégrer des contraintes sociales et environnementales.

Avec les clés de lecture de l'Economie de la Fonctionnalité et de la Coopération (EFC), de multiples structures de la région n'ont pas attendus la crise pour expérimenter de nouvelles formes d'organisation et de production, dans une perspective de développement durable.

Avec les témoignages inspirants de :

Thomas BOURGHELLE, COJT
Julien DA COSTA, FLEX'INK
Thierry DELCOURT, URBANÉO
Céline DOUCHET, BANG COMMUNICATION
Alexandre DUCROCQ, Notaire
Marion DUWAT, BBDR AVOCATS
Mohamed EL MANANI, GESNORD
Dominique HAYS, ECOPÔLE ALIMENTAIRE ET RÉSEAU COCAGNE
Laurent LOGEZ, SIA HABITAT
Thierry SUSTAR, OPALEAN





Des conférences inspirantes et des méthodes concrètes pour se transformer

Conférence

Les nouveaux enjeux des métiers des RH Partie 1 : (Re)placer l'humain au cœur de sa stratégie

**Mercredi 14 octobre
14h à 15h30**

Une conférence de **Laëtitia Vitaud, spécialiste du futur du travail et rédactrice en chef de Welcome to the jungle.**

A travers 4 capsules, découvrez des bonnes pratiques d'entreprises qui ont mis en place une démarche d'engagement sociétal pour engager, fédérer et motiver vos collaborateurs.

- Convaincre les décideurs, engager et motiver les équipes !
- Management intergénérationnel dans l'entreprise :
- Comment accompagner ses salariés en situation de handicap à leur poste ou à leur reprise de poste en télétravail ?
- Promouvoir l'égalité entre les femmes et les hommes



Workshop

Artisans et métiers de bouche : s'engager pour une gastronomie plus responsable

**Mercredi 14 octobre
14h30 à 16h30**

Découvrez 4 entreprises de la région qui participent à l'économie de demain grâce à leurs engagements responsables et à l'intégration de nouvelles pratiques dans leurs métiers tel que : la revalorisation de déchets, le développement de produits plus respectueux de l'environnement et des hommes, l'innovation dans des procédés de production écoresponsables, l'inscription au patrimoine vivant...

Entreprises engagées sur leur territoire, elles font figure d'exemples localement pour les chefs d'entreprise, artisans et producteurs engagés pour une gastronomie durable.

Cet atelier est modéré par **Sublimeurs, agence culinaire engagée** pour le bien manger et dont la mission est d'accompagner les acteurs de la gastronomie qui souhaitent développer leurs initiatives responsables et valoriser leurs choix dans leur communication.

En présence de :

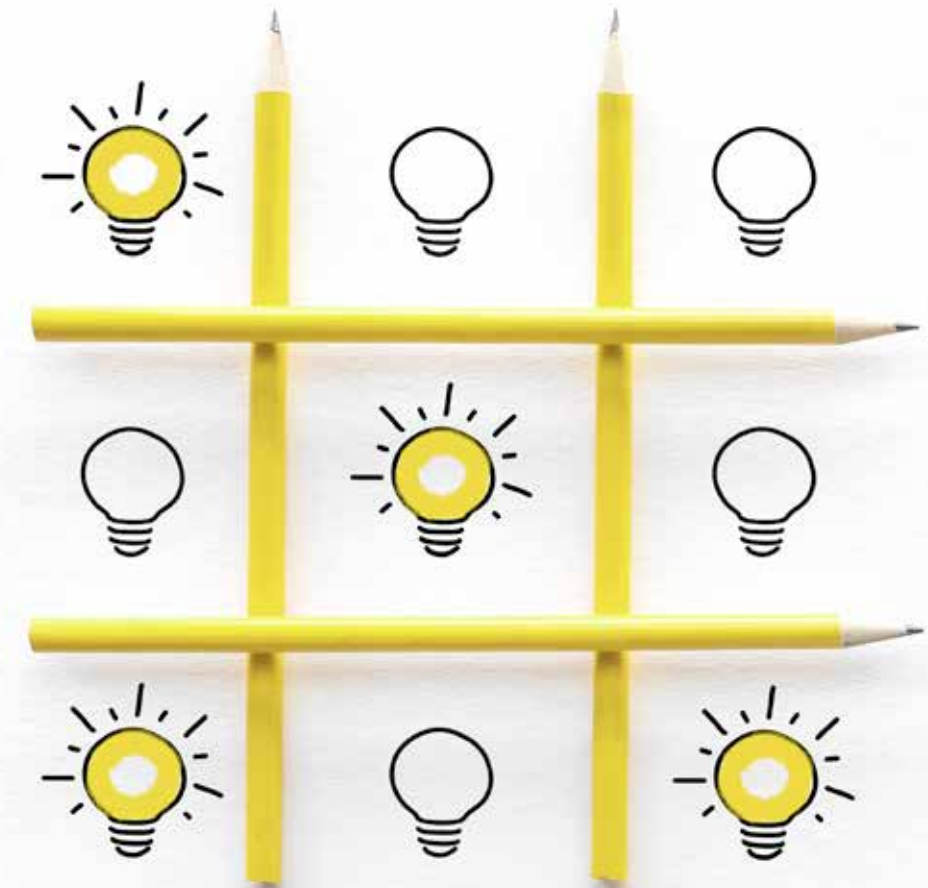
Nicolas CASTELAIN & Guillaume DE LAFORCADE,

Brasserie Castelain

Pierre SENECHAL, Cafés MEO

Philippe FROMANTIN, Établissements JC David

Romain OLIVIER, Fromages Philippe Olivier



Workshops

Séance d'intelligence collective inédite pour le territoire Hauts-de-France

**Judi 15 octobre
De 9h à 12h30**

Pour la première fois, le World Forum propose à ses participants une demi-journée consacrée à la relance de l'économie pour favoriser la coopération entre acteurs (entreprises, associations...) autour de 4 thématiques :

- Comment accélérer la rénovation énergétique en Hauts-de-France ?
- Santé, entreprise et territoire, quel projet collectif ?
- Quels dispositifs locaux pour accompagner les entreprises à innover autour de l'économie circulaire (invendus, recyclage, réparation, à déchets) ?
- Jeunesse et acteurs éco, l'indispensable rencontre !

L'objectif de cette grande session collaborative ? Dessiner ensemble des solutions à impact, pérennes & locales afin de répondre aux défis du présent et du futur.

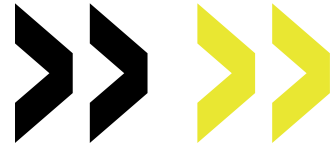
Le résultat de ces réflexions sera présenté lors de la plénière de clôture.

LE PROG RAMME



3 jours pour transformer
l'entreprise !



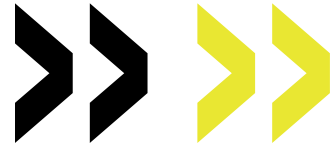


MARDI 13 OCTOBRE

**SAVE
THE LAST
CHANCE**

09:00	Echanges introductifs à la 14ème édition du World Forum for a Responsible Economy						09:30
09:30	1A Stratégie & Gouvernance conversation avec Vaughn TAN			1B Fresque du Climat : vous avez toutes les cartes en main !			
10:30							
10:30	2A Évaluez vos impacts et structurez votre démarche avec B Corp	2B Ils n'ont pas attendu la crise pour transformer leur modèle économique	2C Entreprises et citoyen-consommateur : à la recherche de la confiance perdue ?	2D Etudiants, venez découvrir les nouveaux modèles économiques à travers l'entrepreneuriat social			
12:30							12:00 12:30
14:00	3A Valoriser les acteurs et les savoir-faire locaux	3B Créer de la valeur économique sans épuiser l'environnement	3C Responsabilité éducative et développement durable	3E Chefs d'entreprise : changez les règles de votre business	3F La transition écologique ? C'est du concret ! [RENCONTRE AU FURET]	3G Ecouter les citoyens, une mission des salariés ?	
15:30							15:30
15:45	5A Mettre la qualité de vie au travail et le bien-être de ses collaborateurs	5B Conduire le changement au sein de son entreprise : comment mobiliser ses collaborateurs	5C Les modes de consommation durable	5E De l'engagement local à l'alliance territoriale – comment valoriser le rôle des PME engagées ?	5F Innover par le service et la coopération, une nouvelle voie à l'heure d'une relance économique durable		
17:15							17:15
17:30	7A Plénière d'ouverture de la 14e édition du World Forum						
20:00							20:00

- Conversation avec
- Conférence
- Side Event
- Plénière



JEUDI 14 OCTOBRE

**SAVE
THE LAST
CHANCE**

09:00	20A [Session collaborative] Accélérer la rénovation énergétique dans les Hauts-de-France - s'engager et innover grâce à la coopération !	20B [Session collaborative] Santé, entreprises et territoire, quel projet collectif ? - s'engager et innover grâce à la coopération !	20C [Session collaborative] Accompagner les entreprises pour innover autour de l'économie circulaire - s'engager et innover grâce à la coopération !	20D [Session collaborative] Jeunesse et acteurs économiques, l'indispensable rencontre ! - s'engager et innover grâce à la coopération !	21A Le challenge de la mobilité : et si on transformait nos modes de déplacement ?	21B Il est temps d'agir pour construire un futur désirable... mais il faut agir vite ! [RENCONTRE AU FURET]	21D Les Accélérateurs rev3, portés par la CCIR Hauts-de-France, s'inscrivent au cœur d'une démarche innovante visant à faire de Rev3 une dynamique riche en création d'entreprises et d'emploi.	10:00 12:30
14:00	22A Coopération & Territoire Conversation avec Martha Herrera Gonzalez							15:00
15:00	23A Plénière de clôture de la 14e édition du World Forum							15:00
17:00								17:00

- Conversation avec
- Conférence
- Side Event
- Plénière

L'organisation du World Forum For a Responsible Economy a pour priorité la sécurité et le bien-être de ses participants.



L'évènement sera donc 100% digital cette année.

Pour rappel, l'obtention du pass donne accès au salon virtuel ainsi que :

- Aux conférences en live grâce aux 6 salles virtuelles,
- A toutes les sessions en replay,
- A la visite du hall des solutions à impact,
- A un networking 2.0

Pour s'inscrire :

<https://worldforum2020.site.calypso-event.net/>

Le programme complet en ligne :

<https://www.responsible-economy.org/fr/worldforum2020>

Information pour les journalistes, intervenants et partenaires :

Le grand hall de la CCI Grand Lille se transforme en studio de captation pour les 3 jours du forum.

L'accueil se fera dans le plus strict respect des mesures sanitaires, et en cohérence avec les recommandations des autorités.

Ressources complémentaires

Pour accéder à des ressources et informations complémentaires sur l'économie responsable, 2 adresses :

Le blog du World Forum :

<https://www.responsible-economy.org/fr/blog>

Le site du Parcours Change4Good :

<https://parcours-change4good.com/>



PARTENAIRES OFFICIELS

Projet porté par



Projet co-financé par



Grands Partenaires



Partenaires institutionnels



Partenaires privés

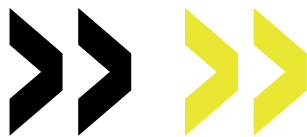


Parrains



Sponsors





SAVE THE LAST CHANCE

Contact presse

Agence Mot Compte Double
Vanessa Gellibert
06 80 06 04 16
vgellibert@motcomptedouble.fr



www.worldforum2020.com

 **WORLD FORUM FOR A
RESPONSIBLE ECONOMY**